



# GENESIS G90

PRICE LIST



# GENESIS G90

2022년 8월 1일, 개별 소비세 5% 기준 (단위: 원)

※ 선택 품목을 포함한 최종 가격은 개별 소비세 최대 인하 금액에 따라 상이할 수 있습니다. 최종 판매가는 필히 견적서를 확인 바랍니다.

모델	판매가격 공급가액(부가세)	주요 사양
기본 모델	91,000,000 <small>82,727,273(8,272,727)</small>  개별 소비세 3.5% 적용 시 89,570,000	<b>파워트레인 및 성능</b> 가솔린 3.5 터보 엔진, 8단 자동변속기, 프리뷰 전자제어 서스펜션, ISG 시스템, 통합 주행 모드
		<b>외관</b> MLA 헤드램프(Micro Lens Array), Full LED 리어 콤비 램프, 245/50R19 피렐리 타이어 & 다이아몬드 커팅 휠, 이중 접합 차음 유리(앞면, 뒷면, 전체 도어), 자외선 차단 유리(앞면, 뒷면, 전체 도어), 듀얼 머플러, 다이내믹 웰컴 라이트
		<b>내장</b> 12.3인치 TFT LCD 클러스터, 전자식 변속 다이얼(SBW), 제네시스 통합 컨트롤러, 패들쉬프트, 하이패스 시스템, 프레임리스 룸미러(ECM), 인서트 필름, 터치타입 공조 패널, 엠비언트 무드램프, 메탈 도어스커프, 뒷좌석 화장거울
		<b>안전</b> 10 에어백 시스템(앞좌석 어드밴스드, 운전석 무릎, 앞좌석 센터 사이드, 앞 & 뒤 사이드, 전복 대응 커튼), 급제동 경보 기능, 뒷좌석 센터 3점식 시트벨트, 차로 이탈방지 보조, 진동경고 스티어링 휠, 하이빔 보조, 운전자 주의 경고, 전방 충돌방지 보조(차량, 보행자, 자전거 탑승자, 교차로 대향차, 교차로 교차 차량, 정면 대향차, 추월 시 대향차, 측방 접근차, 회피 조향 보조 기능 포함), 후측방 충돌방지 보조, 후방 교차 충돌방지 보조, 지능형 속도제한 보조, 후진 가이드 램프, 안전 하차 보조, 어드밴스드 후석 승객 알림, 다중 충돌방지 자동제동 시스템
		<b>편의</b> 앞좌석 스마트폰 무선 충전, 제네시스 디지털 키 2, 오토 플러시 도어 핸들, 전자식 파워 차일드 락, 레인 센서, 열선 & 전동식 조절 스티어링 휠, 실내 지문 인증 시스템(개인화, 시동, 결제 등), 3존 공조(오토 디포그, 외부공기 유입 방지 제어, 애프터 블로우 포함), 공기 청정 시스템(미세먼지 센서, 엔진룸 프리필터, 고성능 항균 & 콤비 필터), 고속도로 주행 보조 2(차로 변경 보조 제어 기능 포함), 스마트 크루즈 컨트롤(정차 및 재출발 기능, 운전 스타일 연동 포함), 내비게이션 기반 스마트 크루즈 컨트롤(안전구간, 곡선로, 진출입로), 차로 유지 보조, 액티브 로드 노이즈 컨트롤, 항균 패키지(뒷좌석 암레스트 수납함 자외선 살균 기능, 항균 소재 적용 등), 조향 연동 후방 모니터, 전동식 파킹 브레이크(오토홀드 포함), 앞좌석 & 뒷좌석 파워 세이프티 윈도우, 전방/후방 주차 거리 경고, 스마트 전동식 트렁크, 뒷좌석 전동식 도어커튼, 뒷면 전동식 커튼, 전자식 도어 래치
		<b>시트</b> 천연 가죽 시트, 운전석 전동시트(18방향, 전동식 헤드레스트, 럼버서포트, 쿠션 익스텐션 포함), 동승석(16방향, 전동식 헤드레스트, 럼버서포트 포함), 동승석 워크인 디바이스, 운전석 자세 메모리 시스템(스마트 자세제어 시스템 포함), 동승석 자세 메모리 시스템, 앞좌석 통풍 & 열선 시트, 뒷좌석 열선 시트, 뒷좌석 스키스루, 뒷좌석 암레스트 수납함
<b>인포테인먼트</b> 제네시스 인포테인먼트 시스템(차세대 인포테인먼트 시스템(cclC), 12.3인치 디스플레이, Genesis Connected Services, 도로파손/미끄럼 지역 알림, 제네시스 카페이, 발레 모드, 뮤직 스트리밍 서비스), 무선 소프트웨어 업데이트(OTA Software Update), 뱅앤올룹슨 사운드 시스템(15스피커), 8인치 뒷좌석 암레스트 터치 디스플레이		

※ 제네시스 디지털 키 2의 저전력 블루투스(BLE) 및 초광대역 무선통신(UWB) 기능은 추후 무선 소프트웨어 업데이트로 제공될 예정입니다.

## 필수 선택 사양

엔진	외장 컬러	내장 디자인
가솔린 3.5 터보	[기본사양] 글로시 컬러(유광, 10종 중 선택)	[기본사양] 스탠다드 디자인 - 천연 가죽 시트, 인서트 필름
구동 타입	매트 컬러(무광, 2종 중 선택: 베르비에 화이트, 마카루 그레이)	[800,000]
2WD(후륜)	[기본사양]	
AWD	[3,500,000] 245/50R19 피렐리 타이어 & 다이아몬드 커팅 휠	[기본사양]
인승	245/45R20(앞), 275/40R20(뒤) 미쉐린 타이어 & 다이아몬드 커팅 휠	[1,000,000]
스탠다드 시트(5인승)	[기본사양]	시그니처 디자인 셀렉션 - 프라임 나파 가죽 시트(퀵팅 적용), 프라임 나파 가죽 내장재(센터콘솔 암레스트, 도어 센터 트림, 도어 암레스트), 오픈포어 리얼우드 내장재, 럭셔리 스웨이드 내장재(헤드라이닝, 필라 트림 등), 천연 가죽 내장재(스티어링 휠 혼 커버, 크래쉬패드 어퍼 스킨 등), 인조 가죽 내장재(프론트 콘솔 가니쉬 사이드 몰딩 등), 인조 실크 카매트 ※ 메탈 G-MATRIX 패턴 내장재(오픈포어 리얼우드 대체) [+1,000,000]
퍼스트 클래스 VIP 시트(4인승) ※ 뒷좌석 컴포트 패키지   선택 시 선택 가능	[3,500,000] 245/45R20(앞), 275/40R20(뒤) 미쉐린 타이어 & 다크 하이퍼 실버 휠	[1,000,000]

## 선택 품목

2022년 8월 1일, 개별 소비세 5% 기준 (단위: 원)

※ 선택 품목을 포함한 최종 가격은 개별 소비세 최대 인하 금액에 따라 상이할 수 있습니다. 최종 판매가는 필히 견적서를 확인 바랍니다.

추천 사양	<b>프리미엄 컬렉션</b>	▶ 하이테크 패키지, 컨비니언스 패키지, 드라이빙 어시스턴스 패키지, 뒷좌석 콕포트 패키지 I	[11,000,000]
	<b>프레스티지 컬렉션</b>	▶ 프리미엄 컬렉션, 시그니처 디자인 셀렉션, 이지 클로즈 시스템, 전동식 뒷좌석 듀얼 모니터, 뒷좌석 콕포트 패키지 II	[23,000,000]
※ 추천 사양은 최고급 세단의 품격에 맞춰 제안하는 사양의 조합으로, 일부 가격적인 혜택도 포함되어 있습니다.			
개별 옵션		멀티 챔버 에어 서스펜션	[3,500,000]
		능동형 후륜 조향(RWS) ※ 멀티 챔버 에어 서스펜션 선택 시 선택 가능	[1,500,000]
		이지 클로즈 시스템 ※ 컨비니언스 패키지 선택 시 선택 가능	[1,500,000]
		파노라마 선루프	[2,000,000]
		전동식 뒷좌석 듀얼 모니터(좌/우 독립제어, USB 단자(충전/데이터 리딩))	[3,000,000]
패키지 옵션	<b>하이테크 패키지</b>	▶ 헤드업 디스플레이, 지능형 헤드램프	[2,000,000]
	<b>컨비니언스 패키지</b>	▶ 운전석 에르고 릴렉싱 시트(22방향, 마사지, 볼스터 포함), 동승석 에르고 릴렉싱 시트(20방향, 마사지, 볼스터 포함), 고스트 도어 클로징, 무드 큐레이터(향기 카트리지 3EA 포함)	[3,500,000]
	<b>드라이빙 어시스턴스 패키지</b>	▶ 서라운드 뷰 모니터, 후측방 모니터, 원격 스마트 주차 보조(광각 카메라 기반 주차 및 사선 주차 포함), 주차 충돌방지 보조(전/측/후방), 증강현실 내비게이션, 앞좌석 프리 액티브 시트벨트	[2,500,000]
	<b>뒷좌석 콕포트 패키지 I</b>	▶ 뒷좌석 전동 시트(16방향), VIP 좌석 레그레스트(2방향, 토퍼 1EA 포함), 뒷좌석 통풍 시트, 어드밴스드 3존 공조(B필라 에어벤트), 뒷좌석 목베개(2EA), 뒷좌석 윈아웃 헤드레스트, 뒷좌석 스마트폰 무선 충전, 뒷좌석 자세 메모리 시스템	[3,500,000]
	<b>뒷좌석 콕포트 패키지 II</b>	▶ 뒷좌석 에르고 릴렉싱 시트(뒷좌석 마사지, VIP 좌석 발 마사지), VIP 좌석 풋레스트(2방향, 통풍/열선/토퍼 1EA 포함), 뒷좌석 프라이버시 글라스 ※ 뒷좌석 콕포트 패키지 I 선택 시 선택 가능 ※ 뒷좌석 콕포트 패키지 II 선택 시 동승석 림버서포트 미적용 ※ 뒷좌석 콕포트 패키지 II와 컨비니언스 패키지 동시 선택 시 동승석 일부 기능(림버서포트, 볼스터, 마사지, 쿠션 지지 조절) 미적용(뒷좌석 콕포트 패키지 II 판매 가격 2,500,000)	[3,000,000]
	<b>뱅앤울롭슨 사운드 패키지</b>	▶ 뱅앤울롭슨 프리미어 3D 사운드 시스템(23스피커), 버추얼 베뉴	[4,000,000]
	<b>빌트인 캠 패키지</b>	▶ 빌트인 캠, 보조배터리 ※ 주차 후 최대 12시간 녹화 가능	[800,000]

## G90 GENUINE PARTS

차량 보호 필름	고탄성 폴리우레탄 차량 보호 필름	[550,000]
	- 차량에 투명한 보호필름을 부착하여 스톤칩으로 인한 페인트 손상이나 일상생활 중 발생하는 표면 스크래치를 예방하는 상품 - 적용 범위: 프론트/리어 범퍼 사이드, 리어 범퍼 어퍼, 사이드 미러, 도어엣지, 도어 핸들, 주유구 도어, 도어 스텝	
플로팅 휠 캡 & 메탈 페달	- 주행 시 엠블럼을 수평 상태로 유지시켜주는 휠 캡 - 메탈 소재 커버가 적용된 브레이크/엑셀 페달	[200,000]

※ 차량 보호 필름은 제조원 별도 보증 품목이며, 자세한 내용은 별도 제공되는 보증서를 참조하시기 바랍니다. (보증기간: 3년/6만km)

※ 차량 보호 필름은 필름 끝부분에 지속적인 교압수 분사 시 일부 떨어짐이 발생할 수 있습니다.

※ 상기 패키지 선택 차량은 칠곡/남양 출고센터 내에서 장착 및 필름 부착이 이루어지므로 칠곡/남양 출고센터에서만 출고 가능합니다.

# GENESIS G90 LONG WHEEL BASE

2022년 8월 1일, 개별 소비세 5% 기준 (단위: 원)  
※ 선택 품목을 포함한 최종 가격은 개별 소비세 최대 인하 금액에 따라 상이할 수 있습니다. 최종 판매가는 필히 견적서를 확인 바랍니다.

모델	판매가격 공급가액(부가세)	주요 사양	
기본 모델	167,000,000 151,818,182(15,181,818) 개별 소비세 3.5% 적용 시 165,570,000	[GENESIS G90 기본 사양 외]	
		파워트레인 및 성능	가솔린 3.5 터보 48V 일렉트릭 슈퍼차저, AWD, 멀티 챔버 에어 서스펜션, 능동형 후륜 조향(RWS)
		외관	245/45R20(앞), 275/40R20(뒤) 미쉐린 타이어 & 다이아몬드 커팅 G90 LONG WHEEL BASE 전용 휠, 프론트 범퍼 인테이크 그릴 크롬 몰딩, 리어 범퍼 하단부 크롬 몰딩, B필라 알루미늄 아노다이징
		편의	헤드업 디스플레이, 지능형 헤드램프, 서라운드 뷰 모니터, 후측방 모니터, 원격 스마트 주차 보조(광각 카메라 기반 주차 및 사선 주차 포함), 주차 충돌방지 보조(전/측/후방), 증강현실 내비게이션, 고스트 도어 클로징, 앞좌석 프리 액티브 시트벨트, 어드밴스드 3존 공조(B필라 에어벤트), 뒷좌석 목베개(2EA), 이지 클로즈 시스템, 무드 큐레이터(향기 카트리지가 3EA 포함)
		시트	세미 애닐린 가죽 시트(세미 애닐린 가죽 전용 퀵팅), 운전석 에르고 릴렉싱 시트(22방향, 마사지, 볼스터 포함), 동승석 에르고 릴렉싱 시트(20방향, 마사지, 볼스터 포함), 뒷좌석 통풍 시트
인포테인먼트	뱅앤올룹슨 프리미어 3D 사운드 시스템(23스피커), 버추얼 베뉴		

## 필수 선택 사양

엔진	외장 컬러	내장 디자인
가솔린 3.5 터보 48V 일렉트릭 슈퍼차저 [기본사양]	글로시 컬러(유광, 10종 중 선택) [기본사양]	
구동 타입	매트 컬러(무광, 2종 중 선택: 베르비에 화이트, 마칼루 그레이) [800,000]	시그니처 디자인 셀렉션 [기본사양]
AWD [기본사양]	휠 & 타이어	- 세미 애닐린 가죽 시트(세미 애닐린 가죽 전용 퀵팅 적용), 프라임 나파 가죽 내장재(센터콘솔 암레스트, 도어 센터 트림, 도어 암레스트), 오픈포어 리얼우드 내장재, 럭셔리 스웨이드 내장재(헤드라이닝, 필라 트림 등), 천연 가죽 내장재(스티어링 휠 혼 커버, 크래쉬패드 어퍼 스킨 등), 인조 가죽 내장재(프론트 콘솔 가니쉬 사이드 몰딩 등), G90 LONG WHEEL BASE 전용 인조 실크 카메트 ※ 메탈 G-MATRIX 패턴 내장재(오픈포어 리얼우드 대체) [+1,000,000]
인승	245/45R20(앞), 275/40R20(뒤) 미쉐린 타이어 & 다이아몬드 커팅 G90 LONG WHEEL BASE 전용 휠 [기본사양]	
스탠다드 시트(5인승) [기본사양]		
퍼스트 클래스 VIP 시트(4인승) ※ 뒷좌석 컴포트 패키지 선택 시 선택 가능 [4,000,000]		

## 선택 품목

개별 옵션	파노라마 선루프 [2,500,000]
	전동식 뒷좌석 듀얼 모니터(좌/우 독립제어, USB 단자(충전/데이터 리딩)) [3,000,000]
패키지 옵션	뒷좌석 컴포트 패키지 ▶ 뒷좌석 에르고 릴렉싱 시트(16방향, 뒷좌석 마사지, VIP 좌석 발 마사지), 뒷좌석 레그레스트(4방향, 토퍼 2EA 포함), VIP 좌석 풋레스트(2방향, 통풍/열선/토퍼 1EA 포함), 뒷좌석 윈아웃 헤드레스트, 뒷좌석 스마트폰 무선 충전, 뒷좌석 자세 메모리 시스템, 뒷좌석 프라이버시 글라스 ※ 뒷좌석 컴포트 패키지 적용 시 동승석 일부 기능(램버 서포트, 볼스터, 마사지, 쿠션 지지 조절) 미적용 [5,000,000]
	빌트인 캠 패키지 ▶ 빌트인 캠, 보조배터리 ※ 주차 후 최대 12시간 녹화 가능 [800,000]

# SPECIFICATION

※ 제원에 대한 상세 내용 및 참고 사항은 취급설명서를 참조하시기 바랍니다.

모델명	전장(mm)	전폭(mm)	전고(mm)	축간거리(mm)	윤거 전(mm)	윤거 후(mm)	엔진형식	구동방식	배기량(cc)	최고출력(PS/rpm)	최대토크(kgf·m/rpm)	연료탱크용량(ℓ)
G90	5,275	1,930	1,490	3,180	1,650(19")/1,655(20")	1,682(19")/1,660(20")	3.5 T-GDi	2WD/AWD	3,470	380/5,800	54.0/1,300~4,500	73
G90 LONG WHEEL BASE	5,465	1,930	1,490	3,370	1,655(20")	1,660(20")	3.5 T-GDi e-S/C	AWD	3,470	415/5,800	56.0/1,300~4,500	73

## 정부공인 표준연비 및 등급

※ 아래 연비는 표준모드에 의한 연비로서 도로 상태, 운전 방법, 차량 적재, 정비상태 및 외기온도 등에 따라 실행연비와 차이가 있습니다.

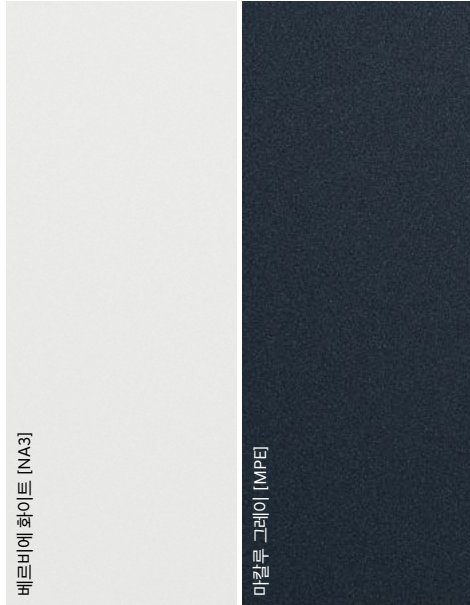
모델명	구동방식	인승	타이어	공차 중량(kg)	변속기	등급	CO <sub>2</sub> (g/km)	정부공인 표준연비(km/ℓ)			
								도심	고속도로	복합	
G90 가솔린 3.5 터보	2WD	4인승	19"	2,090	자동8단	5	190	7.8	11.1	9.0	
			20"	2,110	자동8단	5	192	7.7	10.8	8.9	
		5인승	19"	2,025	자동8단	5	184	8.0	11.5	9.3	
			19"(빌트인 캠)	2,025	자동8단	5	184	8.0	11.5	9.3	
		AWD	4인승	20"	2,045	자동8단	5	192	7.7	10.8	8.9
				19"	2,155	자동8단	5	202	7.4	10.3	8.5
	G90 LONG WHEEL BASE 가솔린 3.5 터보 48V 일렉트릭 슈퍼차저	AWD	4인승	20"	2,175	자동8단	5	207	7.2	10.1	8.3
				19"	2,090	자동8단	5	202	7.4	10.3	8.5
			5인승	20"	2,110	자동8단	5	207	7.2	10.1	8.3
				20"	2,345	자동8단	5	209	7.1	10.0	8.2
			5인승	20"	2,295	자동8단	5	209	7.1	10.0	8.2

※ 본 가격표 상의 품목(사양, 컬러 등) 및 가격은 차량의 외관 및 성능 개선이나 관련 법규에 따라 예고 없이 변경될 수 있습니다.  
 ※ 인색물의 사진에는 선택 사양이 적용된 경우가 있으므로, 실제 구입 차량과는 다른 점이 있을 수도 있습니다.  
 ※ 인색물의 차량 컬러는 인색된 것이므로 실제 차량의 컬러와는 다소 차이가 있습니다.  
 ※ 항공 소재는 일부 인조 가죽에 항공 코팅 적용이 되어 세균 및 미생물 성장을 억제하며, 선택 사양에 따라 적용 부위가 달라질 수 있습니다.  
 - 적용 부위: 핸들러 커버, 센터 콘솔트 커버 등  
 ※ 나파 가죽은 명품백이나 고급 소파에 사용하는 풀 그레인 가죽으로 천연 원피의 디테일을 그대로 살리는 가공법을 통해 부드러운 촉감과 안락한 착화감을 제공합니다.  
 ※ 가죽 및 나파 가죽 사양(시트, 가죽 감싸기 등)은 부분적으로 인조 가죽 및 직물 등 기타 소재가 적용되어 있습니다.  
 ※ 하이패스 시스템에는 장애인 통행료 자동할인 기능이 있습니다.  
 ※ 주행 보조 사양(전방 충돌방지 보조 등)은 위험도가 높은 특정 주행상황에서 운전자를 보조하는 기능입니다. 상세 작동 조건은 취급설명서를 참조하시기 바랍니다.  
 ※ 빌트인 캠 보조배터리(빌트인 캠 패키지에 포함): 주행 시간이 보조배터리를 충전하기에 충분하지 않거나 보조배터리의 노후화 또는동질기 등 작동 환경에 따라 설정한 시간만큼 주차 녹화가 작동하지 않을 수 있습니다.  
 ※ 빌트인 캠 패키지의 보조배터리는 제조원 별도 보증 품목이며, 자세한 내용은 별도 제공되는 보증서를 참고하시기 바랍니다. (보증기간: 3년/6만km)  
 ※ 스마트폰 무선 충전은 무선 충전 기능이 내장된 스마트폰 또는 무선 충전 전용 커버를 장착 후 사용하시기 바랍니다.  
 ※ 차세대 인포테인먼트 시스템(ccIC, connected car Integrated Cockpit): 12.3인치 클러스터와 내비게이션이 파노라마 디스플레이로 연결된 하이테크한 이미지를 연출하며, 클러스터-내비게이션-헤드업 디스플레이(사양 적용 시) 간 콘텐츠 연동 기능을 제공합니다.  
 ※ 무선 소프트웨어 업데이트(OTA Software Update): 차량 내 제어기의 소프트웨어를 무선으로 업데이트하는 기능으로, 하이테크센터 방문 없이도 차량의 소프트웨어를 최신 상태로 유지합니다.  
 ※ 뮤직 스트리밍 서비스를 이용하기 위해서는 지니/멜론 계정 내역도 별도 유료가입이 필요합니다.

※ 지상파 DMB는 320X240(표준화질) 및 1,280X720(고해상도) 해상도를 지원하나, 전파 수신 환경, DMB 방송 정책, DMB 사업자의 송출 방식 변경 등에 따라 수신이 불가할 수 있습니다.  
 ※ 폰 프로젝트 기능 적용(Google Android Auto, Apple CarPlay) / 상세한 내용은 제네시스 홈페이지 참조  
 - 디스플레이 터치 또는 음성을 통한 제어 가능  
 - 작동 스마트폰 기종: [Google Android Auto] 기종 상관 없음(Android 5.0 이상) / [Apple CarPlay] 아이폰5 이상(iOS 8.0 이상)  
 ※ 타이어별 성능 차이가 있으나 선택 시 확인 바람, 안전한 운전을 위해 타이어 교체 시에는 취급설명서를 참조 바랍니다.  
 ※ 3존 공조 사양은 뒷좌석에서 모드와 온도를 독립적으로 조절 가능하며, 풍량 조절 시 알차스와 연동됩니다.  
 어드밴스드 3존 공조 사양은 운전석, 동승석, 뒷좌석의 온도/모드/풍량 모두 개별 조절이 가능합니다.  
 ※ 제네시스 디지털 키 2는 기존 디지털 키 대비 초광대역 무선통신(UWB) 기능 추가로, 스마트폰을 소지한 채 도어 핸들 터치만으로 차량 출입 후 시동이 가능합니다.  
 ※ 제네시스 디지털 키 2의 자전력 블루투스(BLE) 및 초광대역 무선통신(UWB) 기능은 추후 무선 소프트웨어 업데이트로 제공될 예정입니다.  
 ※ 제네시스 디지털 키 2 작동 스마트폰 기종  
 - NFC: [Android] Galaxy S20 / S20+ / S20 Ultra / Note 20 / S21 / Z Flip / Z Flip 3  
 [iOS] iPhone XR / XS / XS Max, Apple Watch Series 5 / SE  
 - NFC/BLE/UWB: [Android] Galaxy Note 20 Ultra / S21+ / S21 Ultra / Z Fold 2 / Z Fold 3  
 [iOS] iPhone 11 / 11 Pro / 11 Pro Max / 12 mini / 12 / 12 Pro / 12 Pro Max / 13 mini / 13 / 13 Pro / 13 Pro Max, Apple Watch Series 6 / 7  
 ※ 지원 여부에 대한 자세한 내용은 제네시스 홈페이지 및 스마트폰 제조사 홈페이지를 통해 확인 가능합니다.  
 - 스마트폰 무선 충전 패드 거치 후 시동 시, 스마트폰 내부에 포함된 자석 성분으로 인해 NFC 인증에 오류가 발생할 수 있습니다. 이 경우, 스마트폰을 무선 충전 패드의 좌측으로 밀착시켜서 인증 진행해야 하며, 자세한 내용은 취급설명서를 참조하시기 바랍니다.

## EXTERIOR COLORS

### MATT(무광)



### GLOSSY(유광)



## WHEEL DESIGN



19인치  
다이아몬드 커팅 휠



20인치  
다이아몬드 커팅 휠



20인치  
다크 하이퍼 실버 휠



20인치  
다이아몬드 커팅 휠  
(GENESIS G90 LONG WHEEL BASE 전용)

※ 마우이 블랙은 도로 내 필 성분을 최소화하여 블랙 본연의 색감을 구현하였습니다.

※ G90 LONG WHEEL BASE 모델에서 블랙 컬러 선택 시, 더블 클리어 공법을 추가 적용하여 더욱 깊이감 있는 블랙 컬러를 제공합니다.

## INTERIOR COLORS

### 스탠다드 디자인



옵시디언 블랙 모노톤  
(옵시디언 블랙 시트)



옵시디언 블랙/보르도 브라운 투톤  
(보르도 브라운 시트)



어반 브라운/글레이셔 화이트 투톤  
(글레이셔 화이트 시트)



갤럭시 블랙/모던 그레이 투톤  
(모던 그레이 시트)



벨벳 버건디/뉘 베이지 투톤  
(뉘 베이지 시트)

### 시그니처 디자인 셀렉션



옵시디언 블랙 모노톤  
(옵시디언 블랙 시트)



옵시디언 블랙/보르도 브라운 투톤  
(보르도 브라운 시트)



어반 브라운/글레이셔 화이트 투톤  
(글레이셔 화이트 시트)



갤럭시 블랙/모던 그레이 투톤  
(모던 그레이 시트)



벨벳 버건디/뉘 베이지 투톤  
(뉘 베이지 시트)

### GENESIS G90 LONG WHEEL BASE



옵시디언 블랙 모노톤  
(옵시디언 블랙 시트)



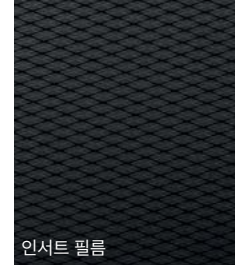
옵시디언 블랙/보르도 브라운 투톤  
(보르도 브라운 시트)



어반 브라운/글레이셔 화이트 투톤  
(글레이셔 화이트 시트)

## GARNISH

### 스탠다드 디자인



인서트 필름

### 시그니처 디자인 셀렉션



### GENESIS G90 LONG WHEEL BASE



※ 천연염료를 사용한 친환경 가죽은 시그니처 디자인 셀렉션의 나파 가죽과 G90 LONG WHEEL BASE 모델의 세미 애닐링 가죽에만 적용됩니다. (스탠다드 디자인은 일반 천연 가죽 적용)  
 ※ 뉴스페이퍼 가니쉬는 재활용 신문지와 친환경 목재를 한 겹 한 겹 쌓아 만든 리얼 우드 가니쉬로, 목재 사이 사이로 은은한 신문 활자의 흔적이 더해져 독특한 인테리어 무드를 완성합니다.  
 ※ 메탈 G-MATRIX 패턴 가니쉬는 카본/우드 가니쉬에 금속 소재로 제네시스의 상징인 두 줄 라인과 G-MATRIX 패턴을 적용하여 제네시스의 아이덴티티를 완성합니다.

