

# Bongo III EV 1톤 킹캡(초장축 2WD)

(단위 : 원)

차종		판매가격	주요 기본 품목
초장축	2WD	4,185만	<ul style="list-style-type: none"> <li>파워트레인 : 135kW 구동 모터, 리튬이온 폴리머 배터리(58.8kW), 감속기, 회생제동 브레이크 시스템, 배터리 프로텍터, 통합 주행 모드</li> <li>첨단 운전자 보조(ADAS) : 전방 충돌방지 보조(보행자/차량), 차로 이탈방지 보조, 운전자 주의 경고, 전방 차량 출발 알림</li> <li>안전 : 차체 자세 제어장치, 경사로 밀림방지장치, 급제동 경보시스템, 운전석 에어백, 후방 주차거리 경고, 자동기어 잠금장치(LD), 시트벨트 리마인더, 후진 경고음 발생 장치, 타이어 임시수리 장치</li> <li>외장 : 전/후륜 래디얼타이어(전륜 195R15 8PR, 후륜 145R13 8PR), 폴사이드 힐커버, 4등식 헤드램프&amp;벌브 DRL, 포그램프, 측면 방향 지시등, 바디칼라 범퍼, 전동접이/전동조절/열선 아웃사이드 미러, 간헐식 와이퍼, 윈드실드 자외선 차단 글라스, 선세이드밴드, 스텝캠용 리어가드, 적재함 브림커버, 충전구(콤보타입), EV 전용 도어 데칼</li> <li>내장 : 도어 맵포켓, 도어커티시 리플렉터, 재떨이 조명, 선글라스 케이스&amp;룸램프, 고급형 클러스터(3.5인치 모노 TFT LCD), 센터시트백 콘솔박스, D/N 룸미러, 가죽 스티어링휠&amp;변속기노브, 동승석 선바이저 화장거울</li> <li>시트 : 인조가죽시트, 운전석 열선시트, 운전석 전동식 허리지지대, 운전석 슬라이딩, 앞좌석 리클라이닝, 시트벨트 높이조절장치</li> <li>편의 : 파워윈도우(운전석오토다운), 파워도어록, 보조히터, 파워아웃렛, 전원일시유지장치, 적재함 발정방지실러, 가스식속업소바, 열선스티어링휠, 수동식 틸트스티어링, 운전석 틸트헤드레스트, 원터치트리플 턴시그널, 버튼시동 스마트키, 풀오토 에어컨, 전자식 파킹브레이크(EPB, 오토홀드 포함), 전동식 파워스티어링(R-MDPS), 패들쉬프트(회생 제동 컨트롤), 오토라이트컨트롤 헤드램프</li> <li>멀티미디어 : 10.25인치 내비게이션(기아 커넥트, 폰 프로젝션, 기아 페이), 후방모니터, 블루투스 핸드프리, USB 충전 단자, 스티어링 휠 오디오 리모컨, 도어 스피커</li> </ul>
	GLS	4,370만	<p>[ GL 트림 기본품목 외 ]</p> <ul style="list-style-type: none"> <li>안전 : 동승석 에어백</li> <li>외장 : LED 리퍼터 일체형 아웃사이드 미러</li> <li>내장 : 크롬 인사이드 도어핸들, EV 전용 메탈그레인</li> <li>시트 : 운전석 통풍시트</li> <li>편의 : 하이패스 자동결제 시스템, 리어글라스열선, 크루즈컨트롤, 야간정비등, 에어로 타입 와이퍼</li> <li>멀티미디어 : 트위터 스피커</li> </ul>

구분	배터리 히팅시스템	적재함 평바닥	동승석 에어백	운전석 통풍시트	하이패스 자동결제 시스템	
2WD	GL	20만	28만	20만	20만	10만
	GLS	20만	28만	기본	기본	기본

주요 제원			
1회 충전 주행거리	211km	에너지 소비효율	3.1km/kWh(복합)
최고 출력/최대 토크	135kW/395Nm	충전	급속 : 54분(100kW 급속 충전기로 0 → 80% 충전 기준)
배터리	58.8kWh		완속 : 9시간 30분(72kW 완속 충전기 기준)

## 공통 참조 사항

- 판매 가격은 판매 조건 및 선택 품목에 따라 달라질 수 있음
- 하이패스 자동결제 시스템
  - ※ 하이패스 자동결제 시스템에는 장애인 통행료 자동할인, 심야할인 기능이 없습니다.
- 인포테인먼트 참조사항
  - 폰 프로젝션 기능 : 애플 카플레이/안드로이드 오토
  - 폰 프로젝션은 스마트폰 기종에 따라 이용이 불가할 수 있으며 일부 차종은 내비게이션 업데이트 후 사용 가능
    - ※ 스마트폰 기종 및 사용 방법은 기아 멤버스(<http://members.kia.com>)에서 확인
  - 고화질 HD DMB는 해당방송 사업자가 고화질 채널 제공시 재생 가능
  - 내비게이션 무선 업데이트는 Kia Connect 가입 시 제공되며, 정기 업데이트 시 자동으로 반영
  - 차량 구매 후 Kia Connect 최초 가입 시 기본서비스 5년 무료 제공되며, 이 중 라이트 서비스(SOS 긴급출동, 에어백 전개 자동 통보, 월간 리포트, 교통정보 제공)는 추가 5년 무료 제공
  - Kia Connect는 기아의 커넥티드 카 서비스인 UVO의 새로운 이름이며, 차량 내 버튼, 라벨 등에 적용된 로고는 생산 시점에 따라 적용이 상이할 수 있습니다.
- 배터리 히팅 시스템(보고III EV)
  - ※ 동절기 외기는 하락으로 배터리 온도가 -10°C 정도로 떨어질 경우 급속충전 시간이 3시간 이상 소요될 수 있습니다. 배터리 히팅 시스템은 동일한 환경에서 급속충전 시간을 1시간 40분 정도로 단축하는 효과가 있습니다.(100kW 급속 충전기로 0 → 80% 충전기준, 배터리 열화 정도에 따라 충전시간 변동 가능)
  - ※ 상기 배터리 충전 시간은 당사 연구소 시험 결과 기준입니다.
  - ※ 상기 충전속도는 배터리 온도 / 외기 온도 상온에서 측정된 수치로 배터리 온도 · 충전 전력 · 배터리 열화 정도 · 외기 온도 등에 따라 실제와 차이가 있습니다.
  - ※ 동절기 등 외기온도 하락시 배터리 성능 저하로 실 충전시간이 증가될 수 있습니다.
- 기타
  - ※ 통합주행모드 - 노멀, 예코
  - ※ 혹한기 배터리 잔여량 부족 시 출력 저하 현상이 발생할 수 있으므로 적정 충전량 유지 필요합니다.
  - ※ Kia genuine accessories 충전 케이블은 애프터마켓 전용 상품으로 카앤라이프몰([kia.auton.kr](http://kia.auton.kr))을 통해 구매 가능한 상품입니다. 상세 설명은 카앤라이프몰을 통해 확인하실 수 있습니다.

※ 상기 사양 구성은 차급 및 선택 사양에 따라 다르게 적용됩니다.  
 ※ 본 인쇄물에 수록된 제품 색상 및 이미지는 실제와 다를 수 있습니다.

탁월한 경제성과 편리함을 갖춘

# BONGO III EV



## Smart Convenience 스마트 편의사양으로 운전의 즐거움을 더합니다.



패들쉬프트(회생제동 시스템)



버튼시동 스마트키 시스템



풀오토 에어컨



크루즈 컨트롤



고속 USB 충전 단자



10.25인치 내비게이션/후방모니터

## 도심 운송에 최적화

고효율, 고출력의 구동모터 및 배터리로 1회충전 주행거리가 길고 강력한 구동성능과 정속성을 갖춘 도심운송에 최적화되었습니다.

모터 최고 출력 **135kW** | 충전 시간 **54min** | 1회 충전 주행거리 **211km**  
마력 환산시 184마력 (다열 133마력) | (100kW 급속충전기 70~80%충전 기준) | (산업부 인증 수치 기준)

## 최상의 경제성

전기차 보조금 반영시 내연기관차와 유사 수준의 금액과 디젤차 대비 저렴한 연료비용으로 경제성이 뛰어납니다.

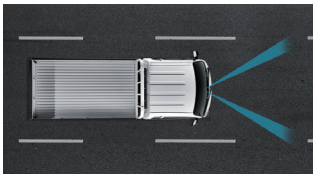
다열 화물차 ▶ 봉고 EV 교체시 : 다열 연료비의 58% 수준으로 운행 가능

약 **14만원/월** 비용 절감 | 약 **165만원/년** 비용 절감  
 2,000km(월) → 24,000km(년)

※ 다열 화물차는 연비 9.0km/l, 다열 1467원/l 기준, 봉고 EV는 표준전비, 환경부 50kW 급속 2022년 1월 기준 적용 기준으로 계산한 수치이며, 비용은 약속 계약별/시간별 평균요금 91.6원(기본료, 부가세 제외)으로 계산시 더 큰 비용 절감을 확인하실 수 있습니다.

※ 실제 전비는 운전방법, 차량 속도, 탑승 인원, 적재 중량, 차량 설정, 정비 상태, 외기 온도, 기상 조건 및 도로 상태 등에 따라, 복합전비와 차이가 있으며 산출된 연료비 역시 차이가 있습니다.

## Advanced Safety 첨단 안전시스템이 마음까지 가벼운 드라이빙을 완성합니다.



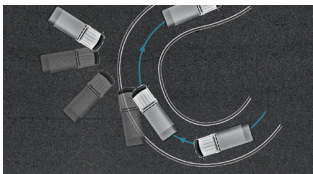
차로 이탈방지 보조



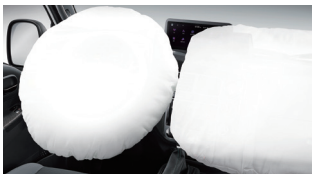
운전자 주의 경고



전방 충돌방지 보조(보행자/차량)



차체자세 제어장치



운전석/동승석 에어백



전자식 파킹 브레이크&통합 주행 모드

## 최첨단 안전 사양

첨단 운전자 보조(ADAS) 시스템 기본 적용으로 안전한 주행이 가능합니다.

전방 충돌방지 보조(보행자/차량), 차로 이탈방지 보조, 운전자 주의 경고, 전방 차량 출발 알림



## EXTERIOR COLOR

순백색(UD) | 진감청(MA)

## 정부공인 표준전비

차종	복합 에너지 소비효율	공차중량	1회 충전 주행거리	배터리 정격전압(전류용량)
봉고III EV	3.1km/kWh(도심 3.6km/kWh, 고속도로 2.7km/kWh)	1,925kg	211km	327V(180Ah)

※ 상기 전비(주행거리)는 산업부 인증 수치 기준입니다.

※ 상기 전비(주행거리)는 표준모드에 의한 수치로서 운전방법·차량 속도·탑승 인원·적재 중량·차량 설정·정비 상태·외기 온도·기상 조건 및 도로 상태 등에 따라 실제와 차이가 있습니다.

※ 동절기 등 외기온도 하락시 배터리 성능 저하로 실 주행거리가 감소될 수 있습니다.