



기아는 전국 어디서나 동일한 가격과 조건으로 고객님의 신뢰를 지키겠습니다.

인쇄물 제작 시점에 따라 수록 내용과 실제 판매 모델 간에 차이가 발생할 수 있으며, 사양의 일부가 협력사 사정 등으로 불가피하게 변경될 수 있습니다. 또한 인쇄물에 수록된 사진에는 선택사양이 적용된 경우가 있으므로 차량 구입 시 해당월의 가격표를 반드시 참고하시고 영업직 사원의 안내를 받으시기 바랍니다.

- 본 인쇄물에 수록된 사진의 색상은 인쇄 등 제작 과정을 거치며 실제 차량의 색상과 다소 차이가 발생할 수 있습니다.
- 내비게이션 상에 표시되는 기능과 정보는 내비게이션 업데이트 시점에 따라 상이할 수 있습니다.
- 주의사항: 안전운행을 위하여 출고 시 제공되는 사용설명서 내용을 반드시 숙지하시고 운행하시기 바랍니다.
- 본 인쇄물은 환경보호를 위해 분리수거 후 재활용이 가능합니다.
- 고객센터: 080-200-2000 · SC-SW-3.0



**본 PDF 파일은 참고용입니다.**

제작 시점에 따라 실제 판매모델과 차이가 있을 수 있으므로, 차량 구입 시에는 반드시 해당월의 가격표를 참고하시고 영업 담당의 안내를 받으시기 바랍니다.



Movement that inspires



가격표 다운로드

07/05

2023

제작년월일

# Morning



Movement that inspires

## 도시를 누리는 기술

꼭 필요한 것을 누릴 줄 아는 당신을 위해  
모던한 감각과 최적화된 기능, 독보적인 경제성을 더해 완성했습니다.  
경차 이상의 가치 모닝과 도시의 새로움을 더 생생하게 경험하세요.

도심 밀착 모빌리티, The new Morning







### 당당한 시티룩 디자인

와이드한 전면부가 당당하고 모던 다이내믹한 느낌을 선사합니다. 심리스하게 연결된 전후면 LED 라이팅은 감각적인 포인트로 모닝만의 개성적인 이미지를 완성합니다.







### 심플하고 정제된 인테리어

하우징 디자인의 클러스터와 브라운 인테리어가 도시적이고 세련된 감성을 선사합니다.

### 슈퍼비전 클러스터 (4.2인치 칼라 TFT LCD)

칼라 TFT LCD 화면을 통해 운행정보 등 다양한 콘텐츠를 최상의 시인성으로 전달합니다.



8인치 내비게이션과 기아 카페이, 음성 지원 등 커넥티비티 기능으로  
즐겁고도 생생한 모빌리티 라이프를 누릴 수 있습니다.



**Kia Connect 원격제어**  
스마트폰을 통해 공조 제어, 문열림/문잠김, 차량 상태확인, 목적지 전송 등의 제어가 가능합니다.



**8인치 내비게이션**  
하이테크한 감성을 더하는 풀터치 방식의 8인치 내비게이션은  
필요한 정보를 더 편리하게 전달합니다.

**Kia CarPay**  
Kia CarPay 애플리케이션에 등록된 카드로 제휴 가맹점에서 내비게이션  
화면 터치만으로 주유, 주차 요금 등을 결제할 수 있는 간편 결제 시스템입니다.



**USB 단자 (데이터 리딩용/충전용), 회전형 컵홀더**



**뒷좌석 C타입 USB 단자 (충전용)**  
슬라이딩 센터 콘솔 암레스트 후면부에  
C타입 USB 단자를 적용하여 최신 디바이스와의  
호환성을 높였으며, 뒷좌석 탑승객이 편리하게  
충전할 수 있도록 하였습니다.



**음성 지원\***  
음성 지원 서비스로 에어컨 등의 공조 기능을  
편리하게 이용할 수 있습니다.

상기 사양구성은 트림 및 선택 사양에 따라 다르게 적용됩니다 / \*에는 이해를 돕기 위한 가상 이미지가 사용되었습니다



운전석 통풍시트, 슬라이딩 센터콘솔 암레스트 등  
적재적소에 설계된 맞춤기능들이 쾌적함과 여유를 선사합니다.



운전석 통풍시트\*  
시트 내 설치된 통풍 팬으로 바람을 발생시켜 쾌적한 운전 환경을 제공합니다.



동승석 시트백 포켓  
동승석 시트백에 다양한 소품을 수납할 수 있는  
포켓을 적용하여 수납 편의성을 높였습니다.



슬라이딩 센터콘솔 암레스트\*  
앞뒤 슬라이딩 기능이 있는 콘솔 암레스트를 적용하여  
사용 편의성을 높였습니다.





### 독보적인 경제성

동급 최고 15km/ℓ 초과 복합연비로  
비교할 수 없는 최적의 효율을 자랑합니다.

1.0 가솔린

15.1	복합연비 km/ℓ, 가솔린 2WD 14인치 타이어 기준	76	최고출력 ps 6,200rpm	9.7	최대토크 kgf·m 3,750rpm
------	--------------------------------------	----	------------------------	-----	---------------------------

전방 충돌방지 보조, 스마트 크루즈 컨트롤 등

첨단 운전자 보조 시스템으로 안전하고 편리한 드라이빙을 누릴 수 있습니다.



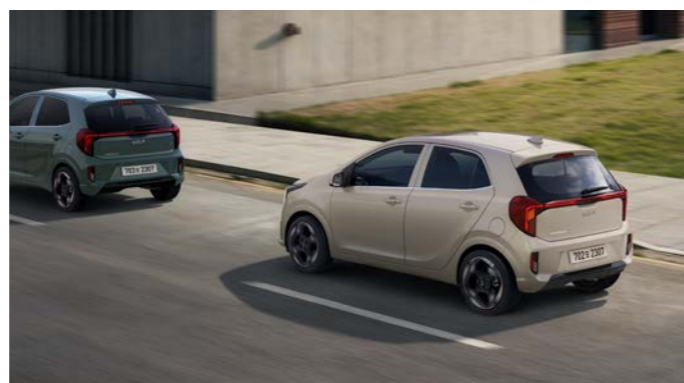
**전방 충돌방지 보조 (차량/보행자/자전거 탑승자/교차로 대향차/정면 대향차)**

주변 상황을 살피고, 충돌 위험 발생 시 경고를 합니다. 경고 후에도 선행 차량이 갑자기 속도를 줄이거나, 전방에 차량, 보행자 및 자전거 탑승자와 충돌 위험이 높아지면 자동으로 제동을 도와줍니다. 교차로에서 방향지시등 스위치를 켜고 좌회전 중, 맞은편에서 다가오는 차량 혹은 차로 내 주행 중, 정면 맞은편에서 다가오는 차량과 충돌 위험이 높아지면 자동으로 제동을 도와줍니다.



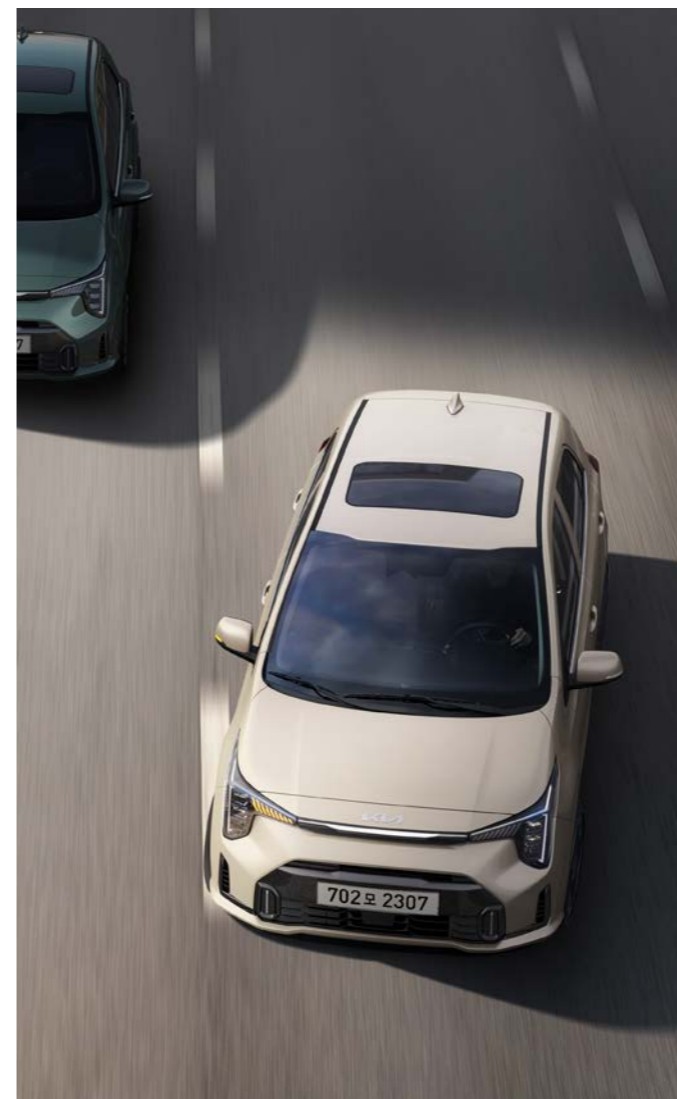
**차로 유지 보조**

차로 중앙을 유지하며 주행하도록 도와줍니다.



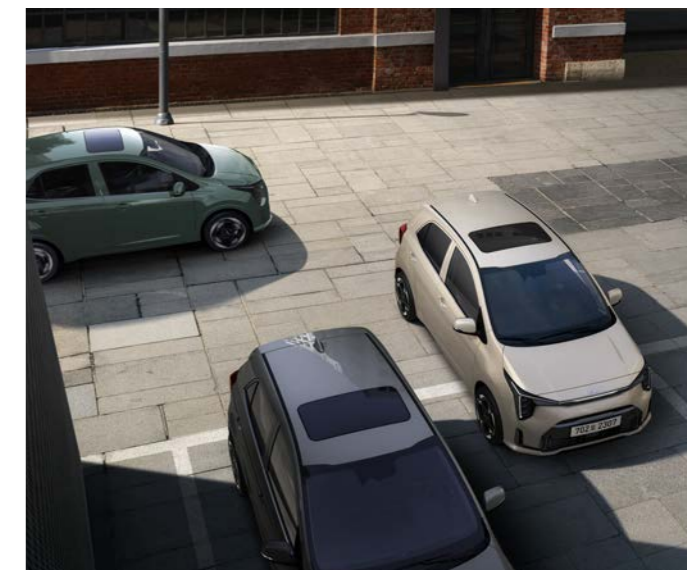
**스마트 크루즈 컨트롤 (정차&재출발 미포함)**

선행 차량과의 거리를 유지하며 운전자가 설정한 속도로 주행하도록 도와줍니다.



**후측방 충돌방지 보조**

차로 변경 중, 후측방에서 다가오는 차량과 충돌 위험 발생 시 경고를 합니다. 또한 평행 주차상태에서 전진 출차 중, 후측방에서 다가오는 차량과 충돌 위험이 높아지면 자동으로 제동을 도와줍니다.



**후방 교차 충돌방지 보조**

후진 중 좌/우측에서 다가오는 차량과 충돌 위험 발생 시 경고를 합니다. 경고 후에도 충돌 위험이 높아지면 자동으로 제동을 도와줍니다.



**하이빔 보조**

맞은편 차량 및 선행 차량의 램프 등 주변 광원 및 조도를 인식해서 자동으로 하이빔을 조절합니다.

첨단 운전자 보조 시스템은 운전자의 조작을 보조하는 기능이므로, 항상 주의를 기울여 운전하십시오  
주변 환경 및 주행 조건에 따라 기능이 원활히 작동하지 않을 수 있습니다 / 세부 사항은 사용 설명서를 참조하십시오  
10km/h 이하에서는 스마트 크루즈 컨트롤 모드가 해제됩니다 / 상기 사양구성은 트림 및 선택 사양에 따라 다르게 적용됩니다

## 2인승 밴

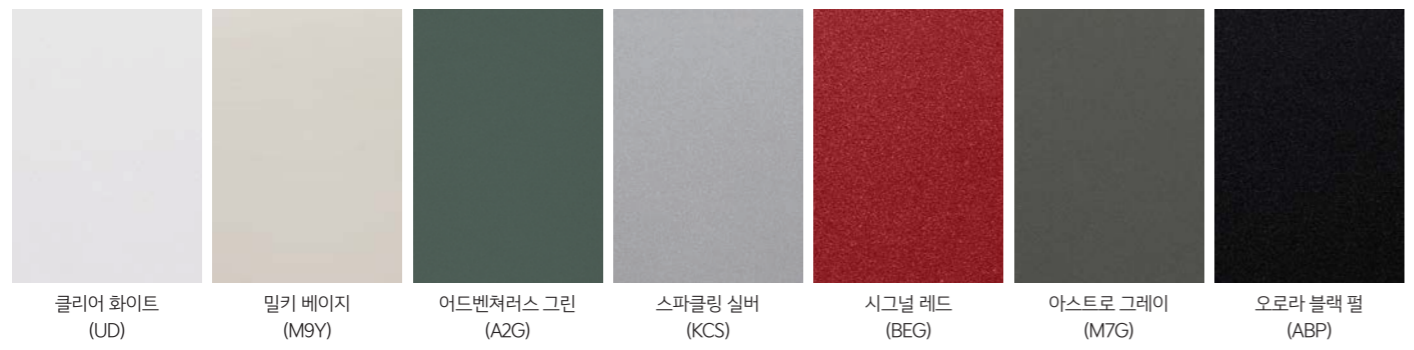
앞좌석 시트와 넓은 적재 공간으로

일상은 물론 비즈니스 용도까지 다재다능한 활용이 가능합니다.

(러기지 용량: 925 ℓ)



# Colors



블랙 인테리어 (직물)



블랙 인테리어 (인조가죽)



브라운 인테리어 (인조가죽)



다크 그린 인테리어 (인조가죽)

상기 사양구성은 트림 및 선택 사양에 따라 다르게 적용됩니다

# Kia Connect / Specifications

## Kia Connect

Kia Connect는 내비게이션 무선 업데이트, 스마트폰 앱을 통한 원격 차량 제어, 위급 상황 알림 등 고객님의 더 편리하고 안전한 차량 경험을 제공하는 기아의 커넥티드 카 서비스입니다.

※ Kia Connect는 기아의 커넥티드 카 서비스인 UVO의 새로운 이름입니다. ※ 문의: Kia Connect 카카오톡 고객센터 (카카오톡 검색창에서 "기아커넥트" 입력 후 친구 추가)  
 ※ 차량구매 후 Kia Connect 최초 가입 시 기본 서비스 5년 무료 제공되며, 이 중 라이트 서비스(SOS 긴급출동, 에어백 전개 자동 통보, 월간 리포트, 교통정보 제공)는 추가 5년 무료 제공  
 ※ 뮤직 스트리밍 서비스는 부가서비스로 Kia Connect의 스트리밍 데이터 요금제를 별도 구매하셔야 사용 가능합니다. 또한 별도로 음원 스트리밍 서비스를 구독하시는 멜론 또는 지니뮤직사의 계정을 연동하셔야 합니다.

원격 제어

스마트폰 앱으로 차량 내 에어컨(히터)을 제어하여 탑승 전 미리 온도 설정

안전 보안

에어백 전개 또는 위급상황 발생 시 Kia Connect 센터를 통한 응급 서비스 제공 (365일 24시간)

차량 관리

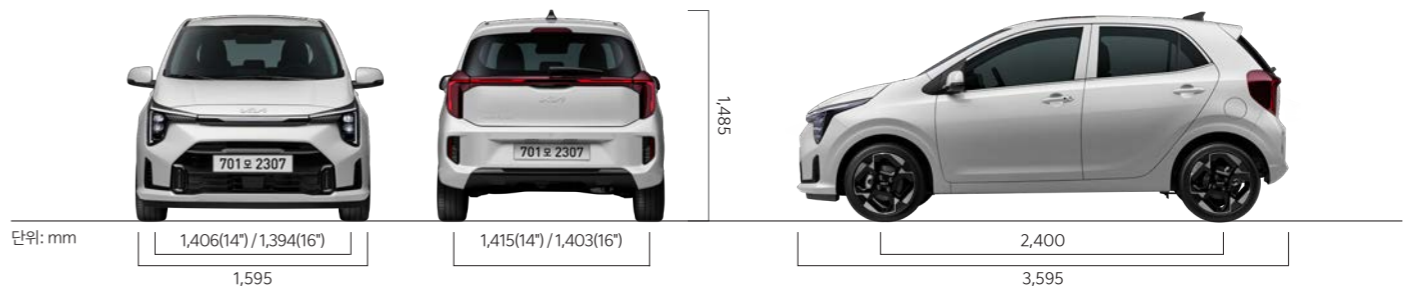
차량 고장 진단, 주행 정보, 무선 업데이트 등 내 차량 관리를 위한 서비스

길 안내

실시간 교통정보를 활용한 최적화된 경로 안내

뮤직 스트리밍 서비스

차량에서 스마트폰 연결 없이 스트리밍 서비스 이용 (부가서비스)



구 분	Morning	구 분	1.0 가솔린
전장 (mm)	3,595	최고출력 (ps/rpm)	76 / 6,200
전폭 (mm)	1,595	최대토크 (kgf-m/rpm)	9.7 / 3,750
전고 (mm)	1,485	적용 타이어	175 / 65R14
축거 (mm)	2,400		195 / 45R16
윤거 전 (mm)	1,406(14") / 1,394(16")	윤거 후 (mm)	1,415(14") / 1,403(16")

## 정부 신고 연비 및 등급

모델명	배기량 (cc)	공차중량 (kg)	변속기	등급	복합CO <sub>2</sub> 배출량 (g/km)	도심 (km/ℓ)	고속도로 (km/ℓ)	복합연비 (km/ℓ)	
1.0 가솔린	14인치 타이어	998	915	자동 4단	경형	108	13.8	16.9	15.1
	16인치 타이어	998	1,000	자동 4단	경형	112	13.5	16.3	14.7
1.0 가솔린 밴 (2인승)	14인치 타이어	998	915	자동 4단	경형	108	13.8	16.9	15.1

※ 위 연비는 표준모드에 의한 연비로서 도로상태·운전방법·차량적재 및 외기온도에 따라 실 주행연비와 차이가 있습니다.

# Details



LED 헤드램프, LED 주간주행등



LED 리어 콤비네이션램프



기본형 리어 콤비네이션램프



아웃사이드 미러 (전동접이, 랍플딩)\*



후진등



선루프



14인치 스틸 휠 (폴사이즈 휠커버)



14인치 알루미늄 휠



16인치 전면가공 휠



내비게이션



디스플레이 오디오



풀오토 에어컨



매뉴얼 에어컨



기본형 클러스터



열선 스티어링 휠\*



스마트키 (원격 시동 포함)



플딩키

## KIA Genuine Accessories

\* 애프터마켓 전용 상품은 기아멤버스 포인트를 활용하여 카앰라이프몰(kia.autom.kr)을 통해 구매 가능한 상품입니다.

### 스마트 패키지



LED 번호판 램프



LED 실내등 (맵램프)



LED 러기지 램프



스마트폰 무선충전 시스템

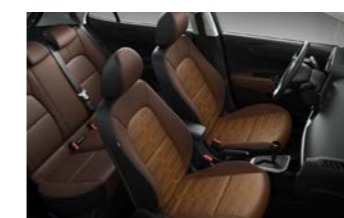
### 애프터마켓 전용 상품



시트백 오거나이저 (2열)



헤드레스트 멀티후크



앞좌석 열선시트\*



러기지 보드



전자식 룸미러, 하이패스 자동결제 시스템



D/N 룸미러, 하이패스 자동결제 시스템



뒷좌석 폴 폴딩



뒷좌석 6:4 폴딩

상기 사양구성은 트림 및 선택 사양에 따라 다르게 적용됩니다. \*에는 이해를 돕기 위한 가상 이미지가 사용되었습니다