 기아는 전국 어디서나 동일한 가격과 조건으로 고객님의 신뢰를 지키겠습니다.

인쇄물 제작 시점에 따라 수록 내용과 실제 판매 모델 간에 차이가 발생할 수 있으며, 사양의 일부가 협력사 사정 등으로 불가피하게 변경될 수 있습니다. 또한 인쇄물에 수록된 사진에는 선택사양이 적용된 경우가 있으므로 차량 구입 시 해당월의 가격표를 반드시 참고하시고 영업직 사원의 안내를 받으시기 바랍니다.

- 본 인쇄물에 수록된 사진의 색상은 인쇄 등 제작 과정을 거치며 실제 차량의 색상과 다소 차이가 발생할 수 있습니다.
- 내비게이션 상에 표시되는 기능과 정보는 내비게이션 업데이트 시점에 따라 상이할 수 있습니다.
- 주의사항 : 안전운행을 위하여 출고 시 제공되는 사용설명서 내용을 반드시 숙지하시고 운행하시기 바랍니다.
- 본 인쇄물은 환경보호를 위해 분리수거 후 재활용이 가능합니다.
- 고객센터 : 080-200-2000 • SC-KM-1.1



Mohave



본 PDF 파일은 참고용입니다.

제작 시점에 따라 실제 판매모델과 차이가 있을 수 있으므로, 차량 구입 시에는 반드시 해당월의 가격표를 참고하시고 영업직 사원의 안내를 받으시기 바랍니다.





세상의 SUV들이 인테리어와 공간의 크기에 주목할 때,
모하비는 타는 사람의 경험과 생각의 크기에 집중합니다.

세상의 가치보다 크게 생각하고, 자신만의 신념으로 살아가는
당신을 위해 탄생한 모하비 더 마스터!

흔들림 없는 신념과 끊임없는 혁신을 통해
플래그십 SUV의 가치를 높여갑니다.

MOHAVE

THE MASTER



THE HERITAGE

혁신, 헤리티지로부터

대한민국 정통 SUV를 대표하는 '모하비'라는 이름을 달고 우리만의 철학과 신념으로 브랜드 헤리티지를 완성했습니다. 이 시대를 이끌어 갈 당신께 더욱 자부심으로 빛나는 이름이 되고자 모하비가 새로운 혁신의 여정을 시작합니다. 클래식한 고유의 멋과 정제된 모던함의 공존을 통해 프리미엄 플래그십 SUV의 새 기준을 제시합니다.





당신의 삶 속에 비중 있는 존재로 각인되기 위해 모하비는 공간의 크기를 넘어 타는 사람의 경험과 생각의 크기까지 고민했습니다. 가치를 중시하고 확고한 자기 신념을 이어가는 당신이 모하비의 진정한 동반자입니다.



고유하고 독창적인 스타일

정통 SUV의 강인하고 당당한 풍채와 선이 굵고 기품 있는 디자인이 최적의 조화를 이룹니다.
견고한 바탕에 기반한 대담한 버티컬 큐브 조형으로 모하비만의 새로운 아이덴티티를 창조합니다.

프로젝션 LED 헤드램프



듀얼 트윈팁 데코 가니쉬



LED 리어 콤비네이션램프



20인치 스포터링 휠



상기 사양구성은 트림, 엔진 및 선택 사양에 따라 다르게 적용됩니다.



보이는 복잡함은 덜어내고 경험의 다양성은 늘렸습니다.
 가로로 길게 뻗은 디자인은 탁 트인 지평선을 보는 듯합니다.
 디스플레이와 입체패턴 앰비언트 라이트로 채운 대쉬보드는
 첨단 트렌드를 담은 하이테크를 보여줍니다.

간결하고 고급스러운 터치

시트에 앉는 순간 SUV라는 사실을 잠시 잊어도 좋습니다. 고급스러운 품격과 디테일은 더욱 높은 플래그십의 기준을 제시합니다. SUV의 경계를 벗어나 고급 세단 못지않은 프리미엄 감성을 전합니다.

퀵팅 나파가죽시트



오크 우드그레인 가니쉬



입체패턴 엠비언트 라이트



Lexicon 프리미엄 사운드



THE INTELLIGENCE

경험의 확장

우리가 추구하는 기술은 인간을 위한 기술이기에 모하비는 당신을 완벽하게 이해하는 데 주력합니다. 인체 미학에 기반한 세심한 설계를 통해 수준 높은 첨단 기술을 당신에게 익숙한 감각으로 최적화하고 모든 기능을 조화롭게 사용할 수 있도록 구현해 자동차와 인간이 일체화되는 기술의 진보를 이룹니다.

토포 그레이 인테리어 (퀵팅 나파가죽) / 상기 사양구성은 트림, 엔진 및 선택 사양에 따라 다르게 적용됩니다.



Kia Connect

Kia Connect는 내비게이션 무선 업데이트, 스마트폰 앱을 통한 원격 차량 제어, 위급 상황 알림 등 고객님의 더 편리하고 안전한 차량 경험을 제공하는 기아의 커넥티드 카 서비스입니다.



원격 제어

스마트폰 앱으로 차량 내 에어컨 (히터)을 제어하여 탑승 전 미리 온도 설정



안전 보안

에어백 전개 또는 위급상황 발생 시 Kia Connect 센터를 통한 응급 서비스 제공 (365일 24시간)



차량 관리

차량 고장 진단, 주행 정보, 무선 업데이트 등 내 차량 관리를 위한 서비스



길 안내

실시간 교통정보를 활용한 최적화된 경로 안내

※ Kia Connect는 기아의 커넥티드 카 서비스인 UVO의 새로운 이름입니다. ※ 문의: Kia Connect 카카오톡 고객센터 (카카오톡 검색창에서 '기아커넥트' 입력 후 친구 추가)
※ 차량 구매 후 Kia Connect 최초 가입 시 기본 서비스 5년 무료 제공되며, 이 중 라이트 서비스 (SOS 긴급출동, 에어백 전개 자동 통보, 월간 리포트, 교통정보 제공)는 추가 5년 무료 제공

오감(五感)의 확장

모하비에 오르는 순간 세심한 배려로 완성한 첨단기술이 펼쳐집니다. 진보한 커넥티비티가 구현하는 새로운 모빌리티 경험은 물론 더욱 편리하고 쾌적한 환경에서 주행할 수 있도록 당신을 위한 기술과 감성이 완벽한 조화를 이룹니다.

12.3인치 내비게이션

12.3 인치 와이드 디스플레이에 지도 및 각종 차량 정보를 한눈에 알기 쉽도록 사용자에게 제공하며, 원격 제어 및 안전 보안 서비스 등이 제공되는 첨단 커넥티드 카 서비스 Kia Connect를 이용하실 수 있습니다. 첨단 커넥티비티 기능을 통해 안드로이드 오토, 애플 카플레이 등을 구현하였으며, 분할 화면을 활용하여 더욱 편리한 사용자 조작이 가능합니다.

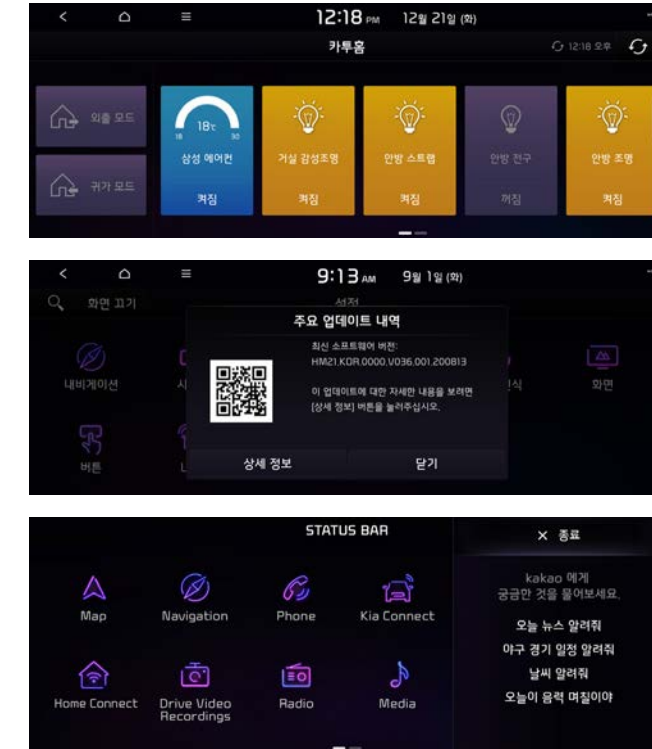
※ 차량 구매 후 Kia Connect 최초 가입 시 기본 서비스 5년 무료 제공되며, 이 중 라이트 서비스 (SOS 긴급출동, 에어백 전개 자동 통보, 월간 리포트, 교통정보 제공)는 추가 5년 무료 제공



카투홈

내비게이션 무선 업데이트

음성 인식 차량 제어 (카카오톡)



헤드업 디스플레이 (HUD)

윈드실드 글라스에 입체감 있는 그래픽과 다양한 주행 정보를 투영시켜 보여줌으로써 운전자의 시선 이동을 최소화하여 안전한 운전을 도와드립니다.

슈퍼비전 클러스터 (12.3인치 풀사이즈 칼라 TFT LCD)



공기청정 모드*

고성능 에어컨 필터와 클러스터 이오나이저를 활용하여 미세먼지 필터링 및 탈취 기능을 지원합니다.

운전석 자동쾌적 제어*

외기/내기 온도와 설정한 공조 온도를 종합적으로 판단하여 스티어링 휠과 시트의 열선/통풍 기능을 통합 제어하여 쾌적한 드라이빙 환경을 제공합니다.



공간의 재해석

플래그십 SUV로서 공간을 새롭게 정의합니다. 크기, 수치로 재단하던 지금까지의 방식에서 벗어나 공간을 차별화된 감성의 영역으로 확장시켜, 당신만의 케렌시아를 선사합니다.

스마트 파워테일게이트 & 대용량 러기지

운전석 또는 테일게이트에 장착된 버튼 조작으로 테일게이트를 열고 닫을 수 있으며 열림 높이 및 속도를 조절할 수 있고, 폴딩시트로 레저용품은 물론 다양한 수납이 가능할 수 있도록 공간을 효율적으로 구성하였습니다.





테라코타 브라운 인테리어 (퀵팅 나파가죽 / 6인승)

시트 배리어이션 (6인승)



2열 원터치 워크인 (독립시트)*

2열 시트 상하단에 설치된 워크인 버튼을 누르면 2열 등받이 시트가 전방으로 접히면서 이동하여 3열 좌석 탑승자가 원활하게 승·하차할 수 있도록 도와줍니다.



2열 원터치 폴딩 (독립시트)*

러기지 사이트에 적용된 전자식 폴딩 스위치로 다양한 적재 및 수납이 원활할 수 있도록 도와줍니다.



상기 사양구성은 트림, 엔진 및 선택 사양에 따라 다르게 적용됩니다. / *에는 이해를 돕기 위한 가상 이미지가 사용되었습니다.

THE SUPERIORITY

진정한 우월성

당신이 원하는 바를 온전히 만족시킬 줄 알아야 하기에 늘 한발 앞선 성능과 기능으로 자존심을 지켜왔습니다. 가고자 하는대로 힘차게 때로는 민첩하게 나아가고 거침없이 헤쳐나가며, 위험에 능동적으로 대처합니다. 어느 상황에서든 기대를 뛰어넘는 최적의 능력을 발휘하며 플래그십 SUV의 이상적인 방향성을 제시합니다.



독보적인 퍼포먼스

V6 S2 3.0 디젤 엔진, 프레임 바디, 전자식 4WD, 터레인 모드, R-MDPS로 온로드와 오프로드를 가리지 않는 정교하고 파워풀한 주행 성능을 보여줍니다.

01 3.0 디젤 엔진

최대출력 ps 3,800 rpm **257**

최대토크 kgfm 1,500~3,000 rpm **57.1**



02 랙 구동형 전동식 파워스티어링 (R-MDPS)

운전자의 조향 의지를 직접 조향 랙에 벨트로 연결된 전동모터로 전달하여 빠른 조향 응답성과 안정감 있는 주행 성능을 제공합니다.



03 액티브 엔진 사운드

엔진 사운드와 스피커에서 출력되는 사운드를 합성하여 동력성과 주행모드(스포츠, 컴포트)에 매칭되는 중후하고 파워풀한 엔진음을 연출하였습니다.

터레인 모드*

노면의 특징에 따라 스노우-머드-샌드 모드로 선택 주행할 수 있으며, 최적화된 제어로 안정적인 주행을 도와줍니다.



04 주행모드 통합제어 시스템

컴포트-에코-스포츠 모드를 선택하여 주행환경이나 운전자 취향에 맞는 드라이빙을 즐길 수 있습니다.

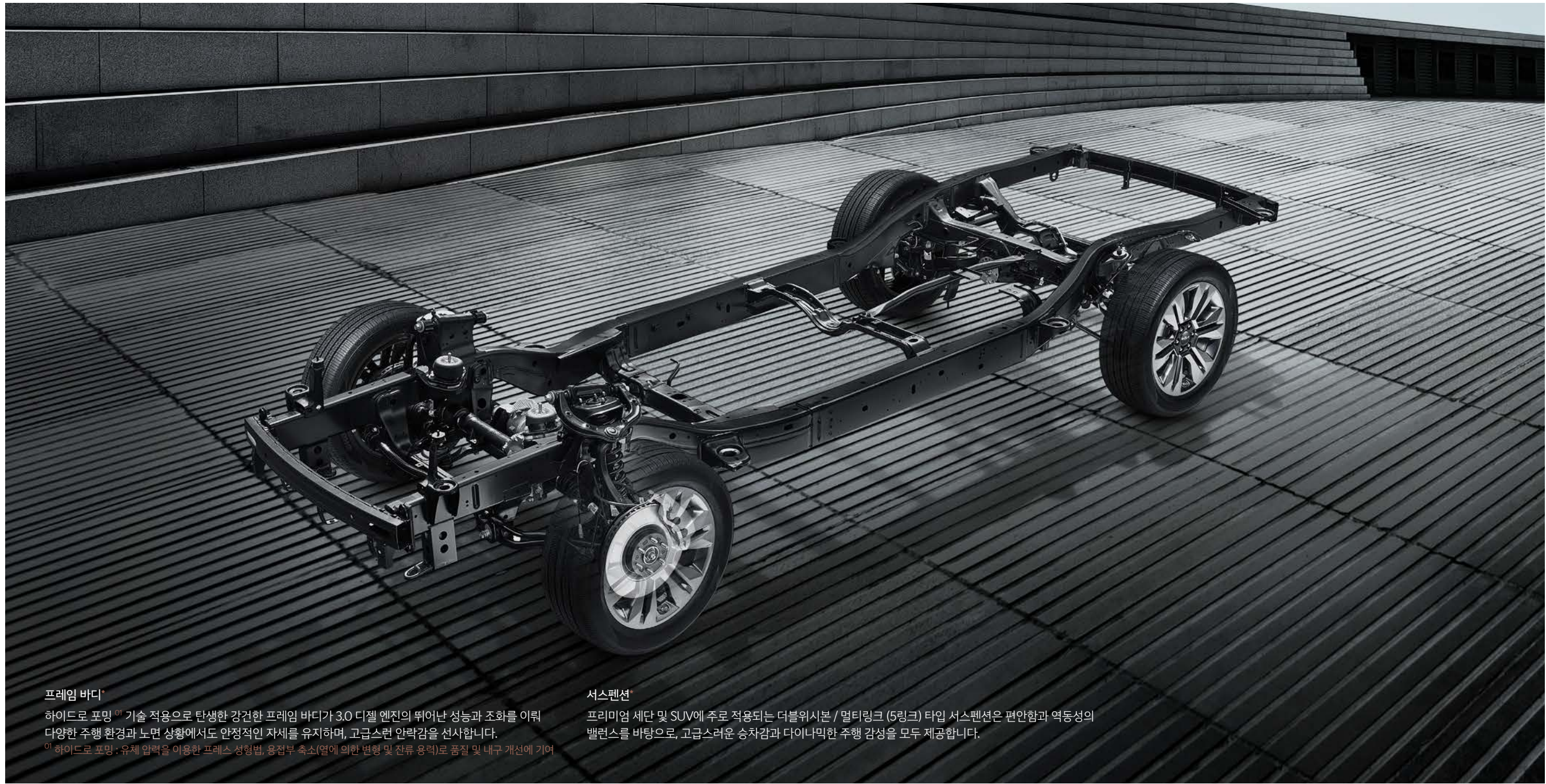


05 전자식 4WD

노면 및 주행상태에 따라 앞바퀴와 뒷바퀴의 구동력을 배분하여 주행 성능을 높여줍니다.



상기 사양구성은 트림, 엔진 및 선택 사양에 따라 다르게 적용됩니다. / *에는 이해를 돕기 위한 가상 이미지가 사용되었습니다.



프레임 바디*
 하이드로 포밍¹⁾ 기술 적용으로 탄생한 강건한 프레임 바디가 3.0 디젤 엔진의 뛰어난 성능과 조화를 이뤄 다양한 주행 환경과 노면 상황에서도 안정적인 자세를 유지하며, 고급스런 안락감을 선사합니다.
¹⁾ 하이드로 포밍 : 유체 압력을 이용한 프레스 성형법, 용접부 축소(열에 의한 변형 및 잔류 응력)로 품질 및 내구 개선에 기여

서스펜션
 프리미엄 세단 및 SUV에 주로 적용되는 더블위시본 / 멀티링크 (5링크) 타입 서스펜션은 편안함과 역동성의 밸런스를 바탕으로, 고급스러운 승차감과ダイナ미한 주행 감성을 모두 제공합니다.

상기 사양구성은 트림, 엔진 및 선택 사양에 따라 다르게 적용됩니다. / *에는 이해를 돕기 위한 가상 이미지가 사용되었습니다.

9 에어백*

운전석/동승석에는 탑승자의 위치와 체중, 충돌 정도에 따라 팽창 정도와 시점을 제어해주는 어드밴스드 에어백을 적용하였습니다.
 운전석 무릎, 1열/2열 사이드와 전복감지 커튼까지 총 9개의 에어백으로 상해를 최소화합니다.



당신을 위한 최적의 케어

다양한 주행 환경에서 시뮬레이션된 정교한 첨단 운전자 보조 시스템은 당신을 위한 기술의 진보입니다. 레이더와 카메라에 기반한 최적의 판단으로, 스스로 움직임을 제어하고 위험 상황을 방지할 수 있도록 도와줍니다.

스마트 크루즈 컨트롤
선행차량과의 거리를 유지하며 운전자가 설정한 속도로 주행하도록 도와줍니다. 머신 러닝을 통해 운전자의 운전 스타일을 학습하여 운전자의 주행 성향과 유사하게 주행하도록 도와줍니다.



내비게이션 기반 스마트 크루즈 컨트롤 (고속도로/자동차 전용도로 내 안전구간/곡선로/진출입로)
고속도로/자동차 전용도로로 주행 시 선행차량과의 거리를 유지하며 운전자가 설정한 속도로 주행하도록 도와줍니다. 안전구간/곡선로/진출입로 진입 전에 속도를 줄여주고, 안전구간/곡선로/진출입로를 벗어나면 원래 설정한 속도로 주행합니다.



고속도로 주행 보조 2
고속도로/자동차 전용도로로 주행 시 선행차량과의 거리를 유지하며 운전자가 설정한 속도 및 안전 속도에 맞춰, 차로 중앙을 유지하며 주행하도록 도와줍니다. 차로 변경을 위해 방향지시등 스위치를 조작하면 자동으로 차로를 변경해줍니다.

운전자뿐 아니라 탑승자와 보행자 및 다른 차량의 운전자들에게까지 최고의 안전성 제공을 목표로 주행 환경을 스스로 분석하고 필요 시 운전자를 보조해주는 기아의 ADAS 기술 브랜드입니다.
※ ADAS : Advanced Driver Assistance System (첨단 운전자 보조 시스템)

전방 충돌방지 보조 (교차 차량)*

차량, 보행자, 자전거 탑승자 등 전방 충돌 위험이 감지될 경우 경고를 해주고, 경고 후에도 충돌 위험이 높아지면 자동으로 제동을 도와줍니다. 교차로 좌/우측에서 다가오는 차량과 충돌 위험이 발생하는 경우 자동으로 제동을 도와줍니다.



후측방 충돌방지 보조

차로 변경을 위하여 방향지시등 스위치 조작 시, 후측방 차량과 충돌 위험이 감지되면 경고를 해주고, 경고 후에도 충돌 위험이 높아지면 자동으로 차량을 제어하여 충돌 회피를 도와줍니다. 평행 주차 상태에서 전진 출차 중 후측방 차량과 충돌 위험이 감지되면 자동으로 제동을 도와줍니다.



차로 유지 보조

차로를 인식하여 차로의 중앙을 유지하며 주행하도록 도와줍니다.



후방 교차 충돌방지 보조

후진 중 좌/우측의 충돌 위험이 감지되면 경고를 해주고, 경고 후에도 충돌 위험이 높아지면 자동으로 제동을 도와줍니다.



상기 사양구성은 트림, 엔진 및 선택 사양에 따라 다르게 적용됩니다. / ※ 차량 속도 및 환경에 따라 작동에 제한이 있을 수 있습니다. (사용설명서 참조) / *에는 이해를 돕기 위한 가상 이미지가 사용되었습니다.

차별화된 프리미엄 「그래비티」

시선과 손끝을 사로잡는 완성도 높은 디테일로, 블랙 칼라 고유의 정제된 프리미엄을 선사합니다.



그래비티 전용 라디에이터 그릴 & 20인치 블랙알로이 휠

알칸타라 인테리어
스티어링 휠, 콘솔 암레스트 등 주요 부위에 부드러운 촉감의 알칸타라 소재를 적용하여 고급스럽고 안락한 최상의 감성을 제공합니다.

1열 도어 AMBIENT LIGHT & 블랙 우드 그레인
차분한 감성의 블랙 우드 그레인과 64가지 칼라의 AMBIENT LIGHT가 우아한 공간을 완성시킵니다.



스티어링 휠



센터콘솔 암레스트

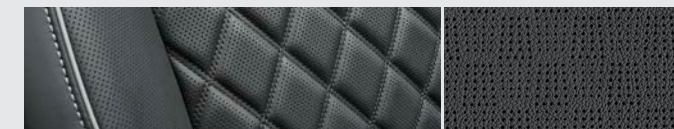


도어 암레스트 & 센터트림

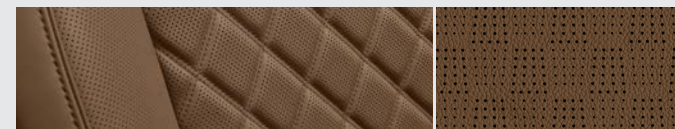


오로라 블랙 펠 (ABP) / 상기 사양구성은 트림, 엔진 및 선택 사양에 따라 다르게 적용됩니다.

Interior Colors



블랙 인테리어 (퀵팅 나파가죽/가죽)

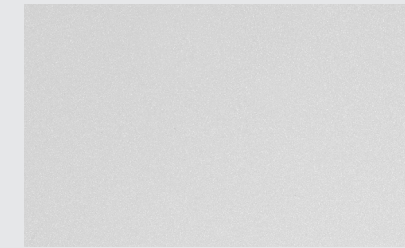


테라코타 브라운 인테리어 (퀵팅 나파가죽/가죽)

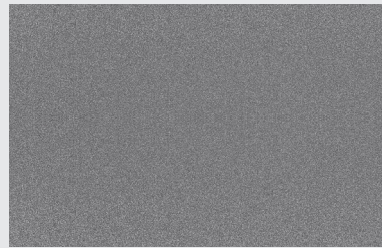


토프 그레이 인테리어 (퀵팅 나파가죽/가죽)

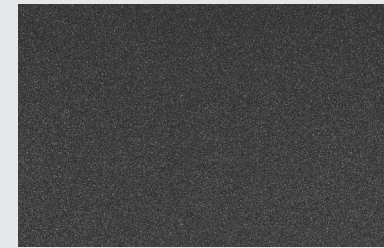
Exterior Colors



스노우 화이트 펠 (SWP)



스틸 그레이 (KLG)



플라티늄 그라파이트 (ABT)

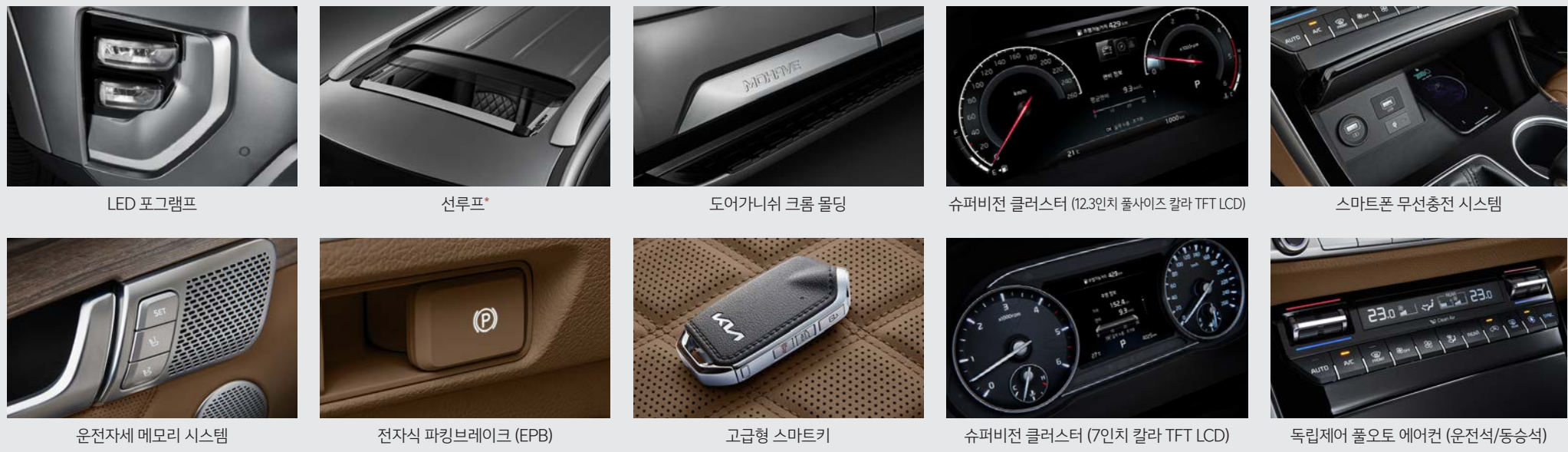


에센스 브라운 (BE2)



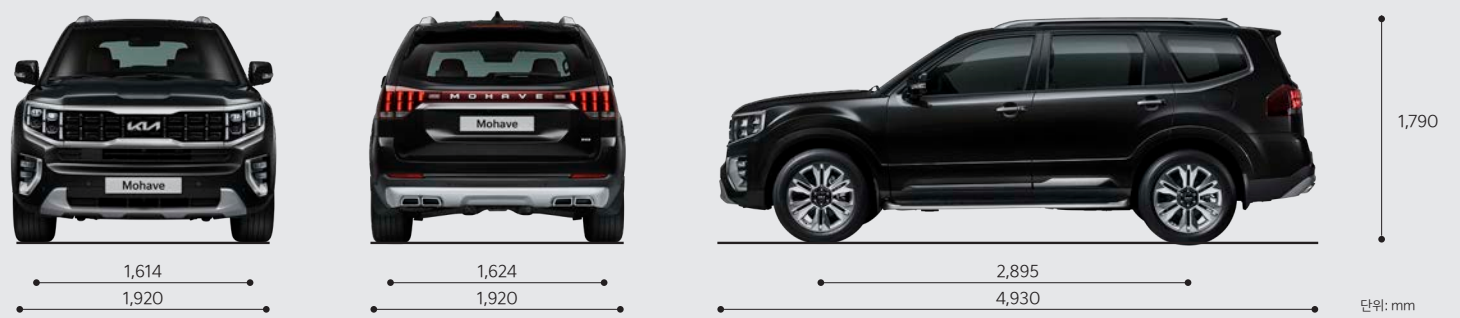
오로라 블랙 펠 (ABP)

Details



LED 포그램프 선루프* 도어가니쉬 크롬 몰딩 슈퍼비전 클러스터 (12.3인치 풀사이즈 칼라 TFT LCD) 스마트폰 무선충전 시스템

운전자세 메모리 시스템 전자식 파킹브레이크 (EPB) 고급형 스마트키 슈퍼비전 클러스터 (7인치 칼라 TFT LCD) 독립제어 풀오트 에어컨 (운전석/동승석)



1,614 / 1,920 1,624 / 1,920 2,895 / 4,930 1,790 단위: mm

구 분	MOHAVE	구 분	3.0 디젤
전장 (mm)	4,930	배 기 량 (cc)	2,959
전폭 (mm)	1,920	최고출력 (ps/rpm)	257 / 3,800
전고 (mm)	1,790	최대토크 (kgf·m/rpm)	57.1 / 1,500 ~ 3,000
축거 (mm)	2,895	타이어 (18", 20")	P265/60 R18, 265/50 R20
윤거 전 (mm)	1,614	브레이크	벤틸레이티드 디스크
윤거 후 (mm)	1,624	현가장치 전/후	더블 위시본 / 멀티링크

※ 전고: 루프랙 포함 기준

상기 사양구성은 트림, 엔진 및 선택 사양에 따라 다르게 적용됩니다. / *에는 이해를 돕기 위한 가상 이미지가 사용되었습니다.

KIA Genuine Accessories



LED 라이팅 패키지 테일게이트램프 도어 스팟램프

LED 번호판램프 풋 무드램프



트레일러 패키지 알콘 브레이크 & 20인치 블랙 알로이 휠

도우히치



센터콘솔 에어벤트 (5인승) 후석 매뉴얼 에어컨, 컵홀더 (6인승) 후석 매뉴얼 에어컨 (7인승)

운전석 파워시트 & 전동식 럼버서포트 2열 열선 / 통풍시트 (6인승)* 동승석 워크인 디바이스*



20인치 스포터링 휠 18인치 전면가공 휠

모 델 명		배기량 (cc)	공차중량 (kg)	변속기	등급	복합 CO ₂ 배출량 (g/km)	도심 (km/l)	고속도로 (km/l)	복합연비 (km/l)		
3.0 디젤	4WD	7인승	18인치 타이어	2,959	2,305	자동 8단	5	215	8.0	10.9	9.1
			20인치 타이어	2,959	2,315	자동 8단	5	214	8.1	10.9	9.2
		6인승	18인치 타이어	2,959	2,285	자동 8단	5	211	8.2	11.0	9.3
			20인치 타이어	2,959	2,305	자동 8단	5	214	8.1	10.9	9.2
	5인승	18인치 타이어	2,959	2,265	자동 8단	5	211	8.2	11.0	9.3	
			2,959	2,280	자동 8단	5	212	8.2	10.9	9.3	
		20인치 타이어	2,959	2,280	자동 8단	5	212	8.2	10.9	9.3	
			2,959	2,280	자동 8단	5	212	8.2	10.9	9.3	

※ 위 연비는 표준모드에 의한 연비로서 도로상태·운전방법·차량적재 및 기온도에 따라 실 주행연비와 차이가 있습니다.