

GRANDEUR





그랜저, 성공을 새롭게 정의하다.

익숙함보다는 새로움을, 사회적 관념보다는 나만의 신념을, 현실에 안주하기보다는 끊임없는 도전을.
이것이, 기존의 룰을 깨고 새로운 성공의 방정식을 써 내려가는 이 시대의 리더들이 그랜저를 타는 이유.



마름모꼴 패턴의 파라메트릭 주얼은 더욱 넓어진 그릴 전체에서 낮과 밤, 계절의 변화와 각도에 따라 입체적으로 변화하며, 기능에서 디자인 요소로 승화된 '빛'을 가장 완벽하게 경험할 수 있습니다.



캘리그래피 풀옵션 (카멜/베이지 (베이지 시트))

실내에서는 플로팅 형상의 하이콘솔과 로어 크래쉬 패드의 실버가니쉬에 64색 앰비언트 무드램프를 적용하여 우아함 속에 탑승자의 아늑함을 더했습니다.

Exterior

미래지향적인 전면부는 '센슈어스 스포티니스' 디자인 방향성을 적용하였으며
매끄럽고 스포티한 측면부터 와이드한 리어램프로 이어진 후면까지, 새로운 디자인 비전을 담았습니다.



캘리그래피 풀옵션 (어비스 블랙 펠)



캘리그래피 전용 19인치 스퍼터링 알루미늄 휠



LED 리어 콤비램프 (제동등, 후미등, 방향지시등 적용)

Interior

12.3인치 클러스터와 내비게이션 디스플레이는 한 차원 높은 스마트함과 IT에 최적화된 사용 편의성을 제공합니다. 프리미엄 라운지와 같은 편안한 실내공간은 탑승자가 진정으로 재충전의 시간을 가질 수 있도록 도와줍니다.



캘리그래피 풀옵션 (카멜/베이지 (베이지 시트))

* 인포테인먼트 시스템 화면 이미지는 정기 업데이트에 따라 변동될 수 있습니다.



캘리그래피 풀옵션 (카멜/베이지 (베이지 시트))

Le Blanc

르블랑은 감각적이고 세련된 감성뿐 아니라 세심한 배려도 담겨있습니다.

고급스러운 블랙 / 베이지 인테리어와 기본으로 적용된 사용자 중심의 안전사양 및 편의사양이 정제된 아름다움을 완성해 줍니다.



르블랑 스마트스트림 가솔린 2.5 (블랙/베이지 (베이지 시트))

* 르블랑은 블랙/베이지 (베이지 시트) 및 블랙 모노톤 인테리어 중에서 선택 가능합니다. * 인포테인먼트 시스템 화면 이미지는 정기 업데이트에 따라 변동될 수 있습니다.

르블랑 퍼포먼스 패키지



라이트홀릭 카본 사이드미러 (라이트홀릭 리피터 + 카본 사이드 미러 커버)



알칸타라 인테리어 패키지 (스티어링 휠)



알칸타라 인테리어 패키지 (센터 콘솔 암레스트)



카본 리어 스포일러

* 르블랑 퍼포먼스 패키지에는 상기 사양 외 가솔린 3.3 엔진과 랙구동형 전동식 파워 스티어링, 미쉐린 타이어도 포함됩니다.

Convenience & Technology

미세먼지 센서를 통해 쾌적한 실내환경을 유지해주는 공기 청정 시스템과
장거리 운행 시 운전자의 건강까지 생각한 스마트 자세제어 시스템은 한 단계 높은 주행 만족감을 제공해 드립니다.



공기 청정 시스템 (듀얼 풀오토 에어컨 / 터치식 공조 컨트롤러 적용)



클러스터 (12.3인치 컬러 LCD)



12.3인치 인포테인먼트 시스템

* 인포테인먼트 시스템 화면 이미지는 정기 업데이트에 따라 변동될 수 있습니다.



스마트 자세제어 2세대

* 인포테인먼트 시스템 화면 이미지는 정기 업데이트에 따라 변동될 수 있습니다.



헤드업 디스플레이 / 빌트인 캠 (보조 배터리 포함)

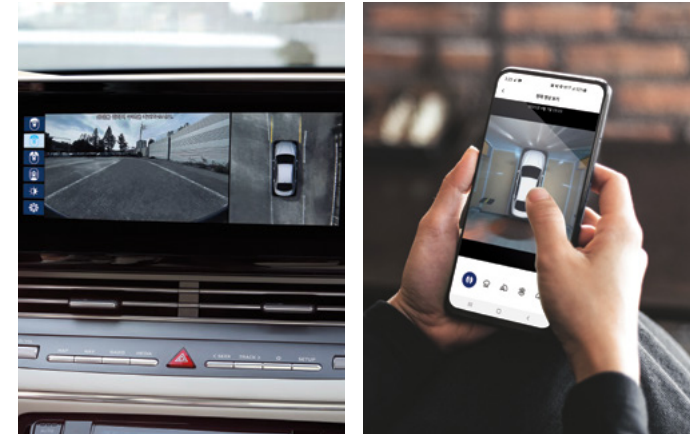


스마트폰 무선충전

편리하고 안전한 주차를 도와주는 원격 스마트 주차 보조와 후진 가이드 램프는
운전자와 보행자 모두를 케어해 드립니다.



후측방 모니터



서라운드 뷰 모니터 / 리모트 360도 뷰 (내 차 주변 영상)



현대 카페이

* 인포테인먼트 시스템 화면 이미지는 정기 업데이트에 따라 변동될 수 있습니다.



원격 스마트 주차 보조



후진 가이드 램프

Performance

차세대 스마트스트림 엔진을 비롯하여 부드럽고 강력한 3.3 가솔린 엔진까지 8단 자동변속기를 적용하여 효율성 향상은 물론 다이내믹한 주행성능을 구현하였습니다.



캘리그래피 풀옵션 (녹턴 그레이 메탈릭)

스마트스트림 가솔린 2.5 엔진

198 Maximum power
PS/6,100rpm

25.3 Maximum torque
kgf·m/4,000rpm

가솔린 3.3 엔진

290 Maximum power
PS/6,400rpm

35.0 Maximum torque
kgf·m/5,200rpm

LPi 3.0 엔진

235 Maximum power
PS/6,000rpm

28.6 Maximum torque
kgf·m/4,500rpm

Hyundai SmartSense



후방 교차 충돌방지 보조



안전 하차 보조



주차 충돌방지 보조-후방



전방 충돌방지 보조

* 주행 보조 사양 (전방 충돌방지 보조 등)은 위험도가 높은 특정 주행 상황에서 운전자를 도와주는 시스템입니다. 상세 작동 조건은 취급 설명서를 참조하시기 바랍니다.



차로 유지 보조



고속도로 주행 보조



내비게이션 기반 스마트 크루즈 컨트롤-안전구간/곡선로



후측방 충돌방지 보조

* 고속도로 주행 보조 시스템 이용 시 안전을 위해 반드시 스티어링 휠을 잡고 주행하시기 바랍니다.

Hybrid

세상이 정해버린 길을 쫓아가기보다 나만의 방식으로 앞서갈 것.
이것이 성공의 기준을 스스로 만들어가는 사람들이 그랜저 하이브리드를 선택하는 이유.



하이브리드 캘리그래피 풀옵션 (녹턴 그레이 메탈릭)

Hybrid technology

연비효율을 향상시키는 기술과 정속하면서도 다이내믹한 주행성을 실현한 그랜저 하이브리드가 세대를 뛰어넘은 첨단 하이브리드 시스템으로 친환경의 스마트 드라이빙 시대를 선도합니다. 더 나은 내일을 위한 가장 혁신적인 선택, 그랜저 하이브리드.



하이브리드 르블랑 (세레니티 화이트 펄)

1. 회생제동 시스템

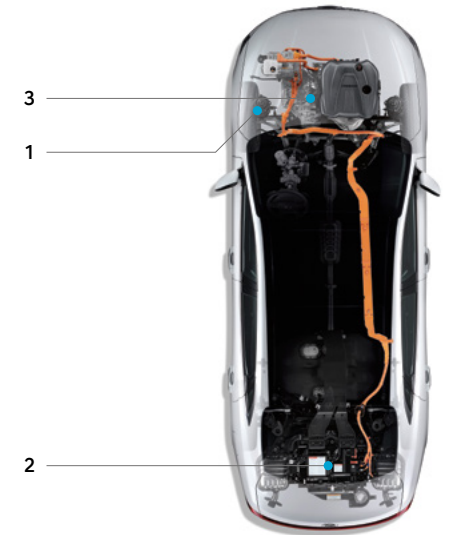
감속 시 운동에너지를 전기에너지로 변환하여 배터리를 충전시키고 충전된 배터리를 일반 주행 시에 사용하여 에너지 효율을 향상시켜줍니다.

2. 하이브리드 고전압 & 리튬이온 배터리

고전압 배터리 용량을 기존 대비 약 23% 증대시키고 배터리의 충방전 효율을 약 2.6% 개선함으로써 모터로만 주행하는 EV모드의 가동범위를 늘렸습니다.

3. 높은 효율의 영구자석형 전기 모터

일반 주행 시에는 엔진의 출력을 보조하며 연비를 향상시키고, 주행조건에 따라 최대 120km/h에서도 전기차(EV) 주행이 가능합니다.



에너지 흐름도, ECO 드라이빙, 연비 정보 등 다양한 하이브리드 전용 콘텐츠를 보여주는 AVN시스템을 비롯해 12.3인치 컬러 LCD 클러스터가 운전의 즐거움과 스마트한 경험을 제공합니다.



하이브리드 캘리그래피 풀옵션 (카키/베이지 (베이지 시트))



클러스터 (12.3인치 컬러 LCD)



12.3인치 인포테인먼트 시스템

* 인포테인먼트 시스템 화면 이미지는 정기 업데이트에 따라 변동될 수 있습니다.

Premium



17인치 알로이 휠



17인치 에어로 다이내믹 알로이 휠
(하이브리드 전용)



18인치 알로이 휠



19인치 알로이 휠



프리미엄 (햄턴 그레이 메탈릭)



Full LED 헤드램프 (프로젝션 타입)



LED 리어콤비램프



자외선 차단 유리 / 이중접합 차음유리 (윈드실드, 1열 / 2열 도어)



버튼 시동 & 스마트키 (원격시동)



클러스터 (12.3인치 컬러 LCD)



12.3인치 내비게이션 (블루링크, 폰 프로젝트, 현대 카페이)



터치식 공조 컨트롤러



전자식 변속버튼

* 본 인쇄물 상의 사양은 모델에 따라 다르게 적용되며, 옵션 사양이 포함되어 있습니다. 모델별 자세한 사양은 해당 월의 가격표를 참고해 주시기 바랍니다.

Le Blanc



17인치 에어로 다이내믹 알로이 휠
(하이브리드 전용)



18인치 알로이 휠



19인치 알로이 휠



르블랑 (세레니티 화이트 펄)



스웨이드 내장재



앰비언트 무드램프



스마트 전동식 트렁크 (리모컨 열림 / 닫힘 기능 포함)



후측방 모니터



뒷좌석 수동식 도어 커튼



앞좌석 통풍시트 (운전석 공조 연동 자동 제어 포함)



스마트폰 무선충전



서라운드 뷰 모니터

* 본 인쇄물 상의 사양은 모델에 따라 다르게 적용되며, 옵션 사양이 포함되어 있습니다. 모델별 자세한 사항은 해당 월의 가격표를 참고해 주시기 바랍니다.

Exclusive



17인치 에어로 다이내믹 알로이 휠
(하이브리드 전용)



18인치 알로이 휠



19인치 알로이 휠



익스클루시브 (녹턴 그레이 메탈릭)



LED 리어콤비램프 (방향지시등 포함)



뒷면 전동식 커튼



인조가죽 감싸기 (도어트림)



운전석 전동식 쿠션 익스텐션



전동식 틸트 & 텔레스코픽 스티어링 휠



운전석 자세 메모리 시스템 (스마트 자세제어 2세대 포함)



동승석 워크인 디바이스 / 동승석 릴렉션 콤포트 시트



카드타입 스마트키

* 본 인쇄물 상의 사양은 모델에 따라 다르게 적용되며, 옵션 사양이 포함되어 있습니다. 모델별 자세한 사항은 해당 월의 가격표를 참고해 주시기 바랍니다.

Calligraphy



18인치 스퍼터링 알루미늄 휠
(하이브리드 전용)



19인치 스퍼터링 알루미늄 휠



캘리그래피 (어비스 블랙 펄)



나파가죽 감싸기 스티어링 휠 혼 커버 (리얼 스티치 포함)



인조가죽 감싸기 크래쉬 패드 (리얼 스티치 포함)



리얼 알루미늄 도어트림 가니쉬



퀼팅 인조가죽 감싸기 (도어트림)



앰비언트 무드램프



뒷좌석 스웨이드 목베개



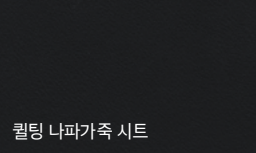
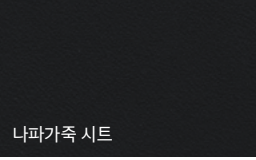
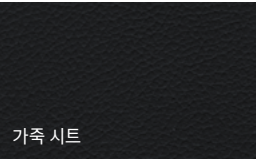
뒷좌석 고급형 암레스트 (오디오 컨트롤)



JBL 프리미엄 사운드 시스템 (12스피커, 외장암프)

* 본 인쇄물 상의 사양은 모델에 따라 다르게 적용되며, 옵션 사양이 포함되어 있습니다. 모델별 자세한 사항은 해당 월의 가격표를 참고해 주시기 바랍니다.

Interior colors



가죽 시트

나파가죽 시트

퀼팅 나파가죽 시트

블랙 모노톤 _ 퀼팅 나파가죽 시트



퀼팅 나파가죽 시트

카키 모노톤 _ 퀼팅 나파가죽 시트

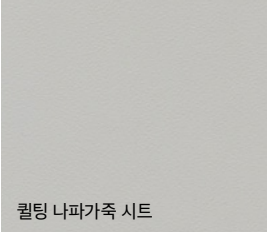


퀼팅 나파가죽 시트

카키/베이지 (베이지 시트) _ 퀼팅 나파가죽 시트



나파가죽 시트



퀼팅 나파가죽 시트

카멜/베이지 (베이지 시트) _ 퀼팅 나파가죽 시트

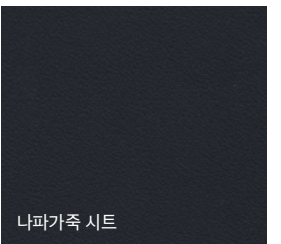
* 퀼팅 나파가죽 시트는 캘리그래피 전용입니다.



가죽 시트

나파가죽 시트

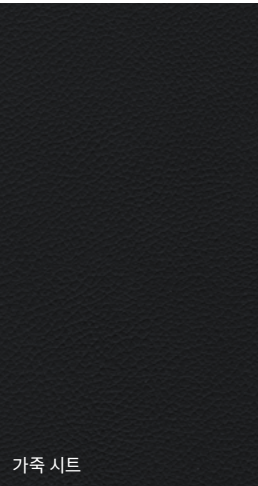
브라운_나파가죽 시트



가죽 시트

나파가죽 시트

네이비 모노톤_가죽 시트



가죽 시트

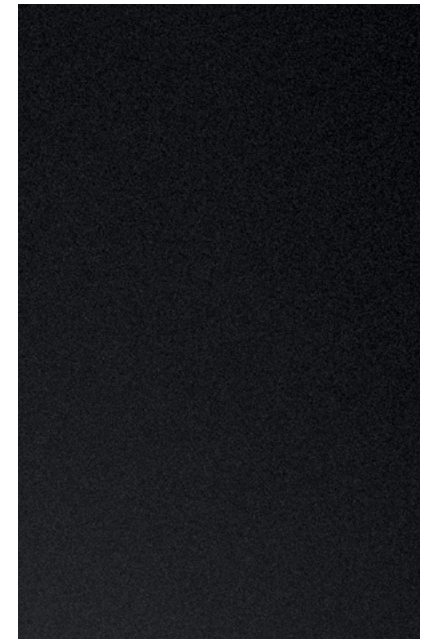
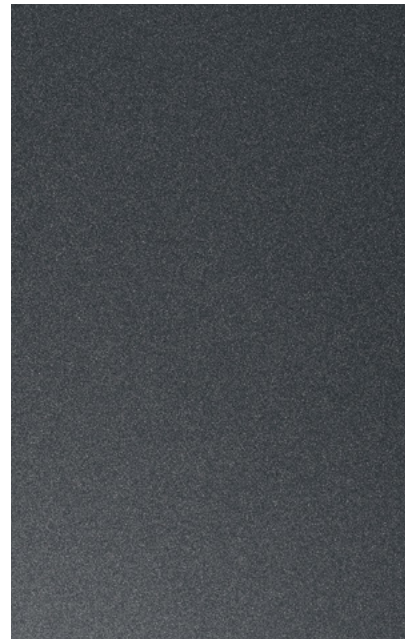
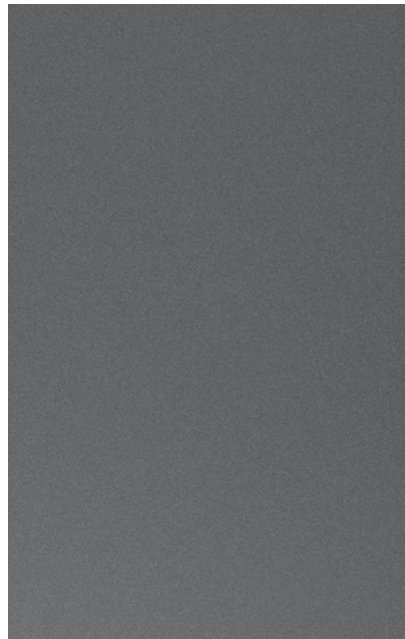
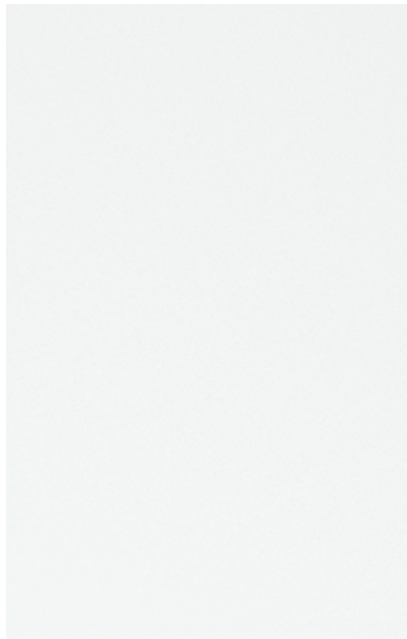
블랙 모노톤_가죽 시트



가죽 시트

블랙/베이지 (베이지 시트)_가죽 시트

Exterior colors



세레니티 화이트 펄 (W6H)

험턴 그레이 메탈릭 (NT2)

녹턴 그레이 메탈릭 (T2G)

글로벌 실버 메탈릭 (Y2S)

어비스 블랙 펄 (A2B)

| 트림명 | 내 장 | | 외 장 | 세레니티 화이트 펄 (W6H) | 험턴 그레이 메탈릭 (NT2) | 녹턴 그레이 메탈릭 (T2G) | 글로벌 실버 메탈릭 (Y2S) | 어비스 블랙 펄 (A2B) |
|--------|---|-----------------------------------|-----|----------------------|------------------|------------------|------------------|----------------|
| | 프리미엄 | 가죽 시트 | | 블랙 모노톤, 브라운, 네이비 모노톤 | ● | ● | ● | - |
| 르블랑 | 가죽 시트 | 블랙 모노톤, 블랙/베이지 | ● | ● | ● | - | ● | |
| 익스클루시브 | 가죽 시트, 나파가죽 시트 (나파가죽은 디자인 플러스 선택시, 하이브리드는 인테리어 디자인 선택시) | 블랙 모노톤, 브라운, 네이비 모노톤, 카멜/베이지 | ● | ● | ● | - | ● | |
| 캘리그래피 | 퀵팅 나파가죽 시트 | 블랙 모노톤, 카키 모노톤, 카키/베이지, 카멜/베이지 | ● | ● | ● | ● | ● | |

* 현 색상 차트는 가솔린 기준으로 작성되었습니다. LPi의 경우 트림명이 상이하므로 자세한 사양은 해당 월의 가격표를 참고해 주시기 바랍니다.

N Performance

N 퍼포먼스 파츠는 현대자동차의 모터스포츠 기술력과 노하우,
그리고 N의 유전자가 결합되어 지금까지 경험하지 못한
고성능 감성을 제시합니다.

모노블록 브레이크 & 19인치 경량 휠 패키지



모노블록 4P 캘리퍼 / 하이브리드 디스크 / 로우 스틸 패드



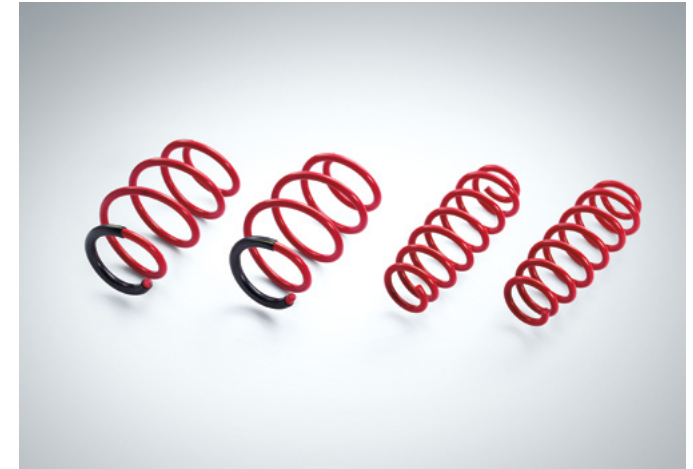
19인치 실버톤 경량 휠

* 휠 단품 구매 가능

N 퍼포먼스 서스펜션



모노튜브 속업쇼버



레드 로워링 스프링

* 모노블록 브레이크 & 19인치 경량 휠 패키지는 19인치 휠 선택 시 가능합니다.

* N 퍼포먼스 서스펜션의 경우 가솔린 3.3에만 적용 가능합니다.

H Genuine Accessories

새로운 커스터마이징을 원한다면 H Genuine Accessories에 주목하십시오. 가족을 위한 편의상품으로 다양한 라이프 스타일을 지원합니다.



빌트인 공기청정기



18인치 RAYS휠 (하이브리드 전용)



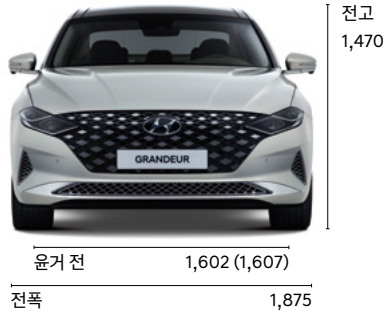
후석 엔터테인먼트 시스템

* 싱글 사양 구매 가능

* 커스터마이징 애프터마켓 상품 판매처: 현대 Shop(Shop.Hyundai.com) 현대브랜드관

* PT, 트림, 옵션별 상품 선택 가능 유무 확인 필요. 자세한 사항은 해당 월의 가격표 참고해 주시기 바랍니다.

Dimensions



단위: mm, 윤거는 245/40R19 타이어 기준
()는 하이브리드 245/45R18 타이어 기준

Specifications

| 분류 | 스마트스트림 가솔린 2.5 | 가솔린 3.3 | LPi 3.0 | 가솔린 2.4 하이브리드 |
|-------------------|---|----------------------------|---|----------------------------|
| 전장 (mm) | 4,990 | ← | ← | ← |
| 전폭 (mm) | 1,875 | ← | ← | ← |
| 전고 (mm) | 1,470 | ← | ← | ← |
| 축간거리 (mm) | 2,885 | ← | ← | ← |
| 윤거 전 (mm) | 1,612 (17") 1,607 (18") 1,602 (19") | 1,607 (18") 1,602 (19") | 1,612 (17") 1,607 (18") 1,602 (19") | 1,612 (17") 1,607 (18") |
| 윤거 후 (mm) | 1,620 (17") 1,615 (18") 1,610 (19") | 1,615 (18") 1,610 (19") | 1,620 (17") 1,615 (18") 1,610 (19") | 1,620 (17") 1,615 (18") |
| 엔진 형식 | Smartstream G2.5 | GDi | LPi | 세타 II 2.4 MPI 하이브리드 |
| 배기량 (cc) | 2,497 | 3,342 | 2,999 | 2,359 |
| 최고출력 (PS/rpm) | 198 / 6,100 | 290 / 6,400 | 235 / 6,000 | 159 / 5,500 |
| 최대토크 (kgf-m/rpm) | 25.3 / 4,000 | 35.0 / 5,200 | 28.6 / 4,500 | 21.0 / 4,500 |
| 연료탱크용량 (ℓ) | 70 | ← | 64 (80% 충전 기준) | 65 |
| 모터 최고출력 (kW) | - | - | - | 38 |
| 모터 최대토크 (Nm) | - | - | - | 205 |
| 시스템 최고출력 (PS/rpm) | - | - | - | 200 / 5,500 |
| 트렁크 용량 (ℓ, VDA) | 515 | ← | 360 | 426 |

| 구분 | 배기량 (cc) | 공차중량 (kg) | 타이어 (inch) | 정부 신고 연비 (km/ℓ) | | | | |
|------------------------|----------|-----------|------------|-----------------|------|------|----------------------------|----|
| | | | | 복합 | 도심 | 고속도로 | CO ₂ 배출량 (g/km) | 등급 |
| 스마트스트림 가솔린 2.5 (자동 8단) | 2,497 | 1,575 | 17 | 11.9 | 10.3 | 14.6 | 142 | 3 |
| | ↑ | 1,590 | 18 | 11.6 | 10.1 | 14.0 | 146 | 3 |
| | ↑ | 1,625 | 19 | 11.1 | 9.7 | 13.4 | 153 | 4 |
| 가솔린 3.3 (자동 8단) | 3,342 | 1,660 | 18 | 9.7 | 8.3 | 12.0 | 178 | 4 |
| | ↑ | 1,670 | 19 | 9.6 | 8.3 | 11.7 | 179 | 4 |
| | 2,999 | 1,640 | 17 | 7.5 | 6.4 | 9.3 | 177 | 5 |
| LPi 3.0 (자동 6단) | ↑ | 1,665 | 18 | 7.4 | 6.3 | 9.3 | 180 | 5 |
| | ↑ | 1,700 | 19 | 7.3 | 6.3 | 9.0 | 182 | 5 |
| | 2,359 | 1,675 | 17 | 16.2 | 16.1 | 16.2 | 97 | 1 |
| 가솔린 2.4 하이브리드 (자동 6단) | ↑ | 1,725 | 18 | 15.2 | 15.2 | 15.1 | 108 | 2 |
| | 2,359 | 1,675 | 17 | 15.9 | 15.7 | 16.1 | 103 | 2 |
| | ↑ | 1,725 | 18 | 14.9 | 14.8 | 15.0 | 110 | 2 |

효율적 사용방법: 정속주행을 합니다.

-위 연비는 표준모드에 의한 연비로서 도로상태, 운전방법, 차량적재, 정비상태 및 외기온도 등에 따라 실주행연비와 차이가 있습니다. -인쇄물의 사진에는 선택사항이 적용된 경우가 있으므로 실제 구입차량과는 다른 점이 있을 수도 있습니다. -이 인쇄물에 표시된 사양, 컬러 및 제원은 차의 외관 및 성능 개선을 위해 변경될 수 있습니다. -상기 엔진성능은 NET수치임. "NET수치"란 국토교통부에서 97년부터 적용을 요구한 법규사항이며 배기가스의 저항을 감안한 신축정비으로 기존의 GROSS 출력수치와 대비 할 때 약간의 수치지하가 발생할 수 있습니다. -가속시에는 부분적으로 인조가속이 포함되어 있습니다. -본 인쇄물의 차량컬러는 인쇄된 것이므로 실제 차량의 컬러와는 다소 차이가 있습니다. -렌터카 및 장애인용 차량과 일반 판매용 차량의 사양이 일부 다르게 운영될 수 있습니다. -본 인쇄물은 가솔린/하이브리드 모델 기준으로 제작된 것으로 LPi 모델은 일부 사양 운영에 차이가 있습니다. -현대자동차는 전국 어느 곳에서나 같은 제품 같은 가격으로 바른 거래를 실현하고 있습니다. -품질이나 성능이 부적합한 오일 및 연료를 사용할 경우에는 차량에 손상을 유발할 수 있습니다. -본 카탈로그에 수록된 신기술 및 신사양에 대한 자세한 내용은 취급설명서를 참조하시기 바랍니다.

| 그랜저 하이브리드 보장 서비스 | |
|------------------|--|
| 하이브리드 별도 보증 부품 | 10년 20만 km 무상 보증 - 전기구동모터, 하이브리드 고전압 배터리 HPCU (Hybrid Power Control Unit) |
| 중고차 가격 보장 프로그램 | 차량 구매 시 본 프로그램에 가입 가능하며 가입 후 3년 이내 당사 신차 재구입 시 높은 중고차 가격 보장률로 고객만족 서비스를 제공합니다. - 대상: 최초 구매 개인 고객 (임직원/개인/법인사업자/조달 등 제외) - 기준보장률: 1년 이하 77%, 2년 이하 70%, 3년 이하 64% |

※ 상기 혜택은 당사 사정에 따라 변경 될 수 있습니다.
※ 자세한 사항은 지점 / 대리점에 문의 바랍니다.



더 편안하고 안전한 삶을 위해 블루링크는 어떤 상황에서도 운전자와 차를 보호하는 진보된 기술을 생각했습니다. 블루링크는 언제 어디서든 24시간 안전하게 지켜드립니다. '편안하고 안전한 드라이빙', 그 특별한 가치를 경험하십시오.

원격 제어

무더운 여름이나 추운 겨울에 스마트폰으로 차량 내 에어컨(히터)을 제어하여 온도를 미리 설정할 수 있습니다. 블루링크와 함께 쾌적한 환경에서 드라이빙을 즐기세요.

안전 보안

블루링크 센터는 365일 24시간 깨어 있습니다. 운행 중 불의의 사고로 에어백이 전개 되었을 때, 블루링크 센터에서는 사고 위치를 자동으로 파악하여 고객 상황에 맞게 경찰, 구급차, 보험사 등의 필요한 조치를 취해 드립니다.

차량 관리

운행 중 실시간으로 차량의 고장을 감지하고 정기적으로 지정된 날짜에 자동으로 차량점검을 실시합니다. 차량에 고장이 감지되면 바로 전문상담을 받아보실 수 있으며, 원하는 시간과 장소로 편리하게 예약을 할 수 있습니다.

길 안내

음성으로 편리하게 목적지를 검색하고, 실시간 교통 정보를 분석한 최적화된 경로를 안내받을 수 있습니다. 새로 생긴 목적지도 최신 정보로 검색할 수 있습니다.

*차량 구매 후 블루링크 최초 가입 시 5년 무료 제공되며, 이 중 라이트 서비스(SOS 긴급출동, 에어백 전개 자동 통보, 월간 리포트, 교통정보 제공)는 추가 5년 무료 제공. *문의: 블루링크 카카오톡 고객센터(카카오톡 검색창에서 '블루링크' 입력 후 친구추가)

자동차 구매를 생각 중이세요?

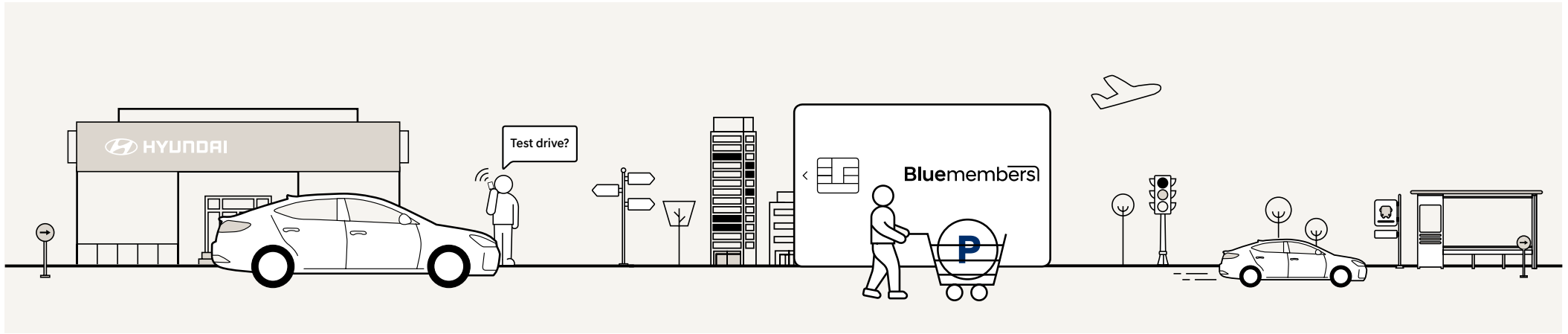
현대자동차의 다양한 서비스로 처음부터 끝까지 도와드릴게요!

어떤 자동차가 좋을까?

전국 31개 드라이빙라운지/현대 모터스튜디오에서 원하는 차량을 시승할 수 있어요!

어떻게 구매하면 좋을까?

신차 구매 시 최대 400만 블루멤버스 포인트 혜택을 쓸 수 있어요! (개인회원 기준)



편리한 시승서비스

- Step 1. 홈페이지, 유선연락, 전담 카마스터 통한 시승 예약
- Step 2. 드라이빙라운지 방문하여 동의서 작성
- Step 3. 시승 체험
- Step 4. 시승 후 견적 및 구입 조건 등 구매 상담



홈페이지 시승신청

플러스되는 신차 구매 혜택

- 현대 차종 신차 구매 횟수에 따라 정률로 블루멤버스 포인트 적립
- * 현대 차종 : 승용, SUV, MPV (스타렉스, 스타리아), 소형상용 (포터) 차량
- ※ 개인회원 적립률 : 일반개인/개인사업자 0.7 ~ 3.0%,
개인택시 0.7%, 렌트/리스 이용개인 0.3% (신규/재구매 동일)
- ※ 법인회원 적립률 : 0.3% (신규/재구매 동일)
단, 렌트/리스사 (당사 지정업체)의 경우, 출고 시 0.2% 적립
장기 실운영자가 블루멤버스 회원 가입 시 추가 포인트 0.1% 지급



적립률 상세 안내

Tip

시승은 만 21세 이상 운전면허 소지자면 누구나 이용 가능합니다.
운전면허증을 반드시 지참하세요!

Tip

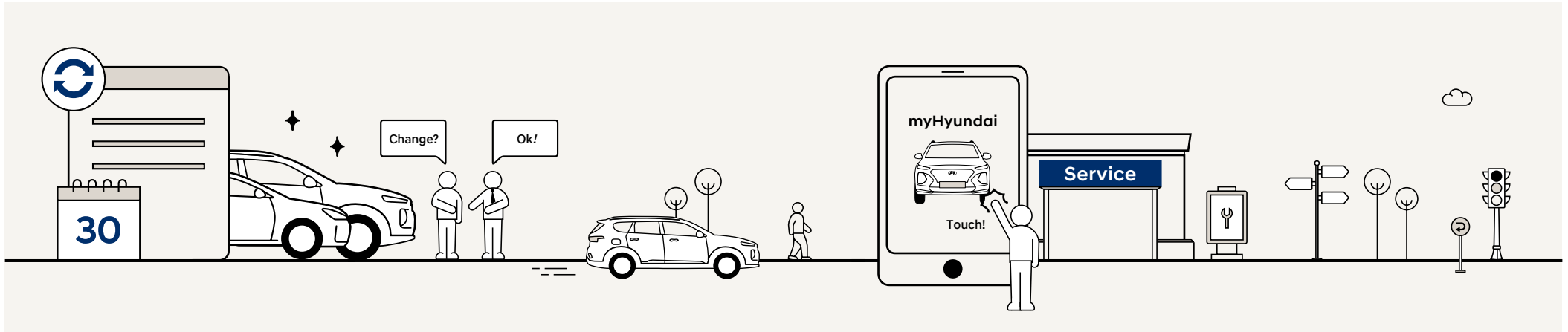
Hyundai Mobility 카드 사용 시 블루멤버스 포인트가 적립됩니다.
(구) 블루멤버스 제휴 신용카드 사용 시 기존과 동일하게 M포인트와 블루멤버스포인트 동시 적립됩니다.

잠깐, 최선의 선택일까?

마음이 바뀔 수도 있죠, 자동차만큼은 걱정 말고 타세요!

차량 관리는 어떡하지?

맞춤 서비스로 편리하게, 모바일 앱으로 스마트하게!



후회 없는 어드벤처 프로그램

- 출고 후 30일 이내 변심 시 차종교환
- 출고 후 1년 이내 차대차 사고 시 신차교환
- 할부 개시 1개월부터 할부 기간 내 차량 반납 시 할부 잔액 상환 면제



프로그램 상세 안내

스마트한 차량 관리

- 블루기본점검 : 8년 8회 무상 점검 서비스
 - 비포서비스 : 차량의 안전한 운행을 위하여 기본 성능 점검 및 정비 상담 제공
 - 홈투홈 서비스 : 원하는 시간과 장소로 차량 인수 및 인도해드리는 서비스 (유상)
 - 긴급출동 서비스 : 노상에서 차량 고장으로 주행이 어려운 경우, 출동 및 조치하는 서비스
- * 홈투홈, 긴급출동, 정비 예약 (080-600-6000)



myHyundai
다운로드

Tip

본 프로그램은 순수 개인고객 대상입니다.
(제네시스 브랜드 및 전기차, 수소차 제외)

Tip

설치 한 번으로 쉽고 편하게, 이제 myHyundai APP으로 차량 케어하세요.
실시간 차량관리와 Car Life 혜택, 빠른 모바일 전용 서비스 이용으로 내 차 관리가 스마트해집니다.

*자세한 내용은현대자동차 홈페이지(hyundai.com)에서 확인하실 수 있습니다.



[GRANDEUR 홈페이지](#)

[GRANDEUR Hybrid 홈페이지](#)



2021년 국가고객만족도 (NCSI)
자동차기업 최초 조사 전 부문 8년 연속 1위
(준중형, 중형, 준대형, 대형, RV)



2021년 한국산업의 고객만족도 (KCSI)
일반승용차 부문 28년 연속 1위
RV승용차 부문 18년 연속 1위



2021년 한국품질만족지수 (KS-QEI)
조사 12개 부문 1위
(승용, SUV, 자동차AS 전 부문)

본 인쇄물은 고객의 이해를 돕기 위해 연출된 것으로 최상위 모델 및 옵션을 중심으로 제작되었습니다.

본 인쇄물의 사양은 트림, 패키지, 파워트레인, 외장 색상 등에 따라 다르게 적용되며, 모델별 자세한 사양은 해당 월의 가격표를 참고하시기 바랍니다.